

INFORMATIEAVOND

Malthezer Hoeve | Aarle-Rixtel

02-10-2023



HOEVEN
VER DE
RUITER

Verloop van de avond

Welkom

| Robert Hellings - Cedrus Vastgoed

Impressie erfbouw

| Mart Huijbers - Pauwert Architectuur

Landschappelijk plan

| Jesper Borsje - Verhoeven de Ruijter

Werksessie

| gezamenlijk

Planing en proces

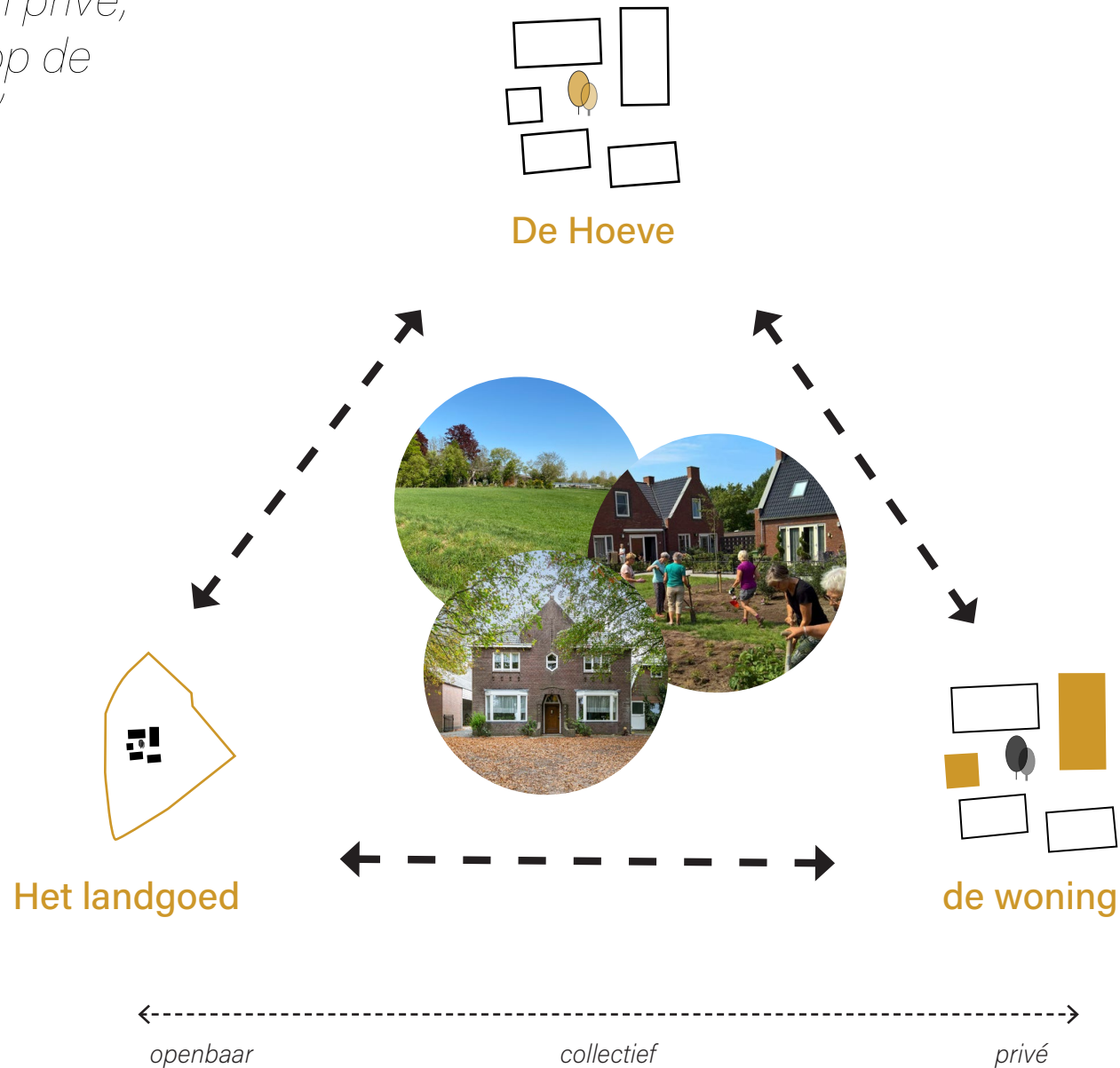
| Robert Hellings - Cedrus Vastgoed

Locatie | bestaande bebouwing



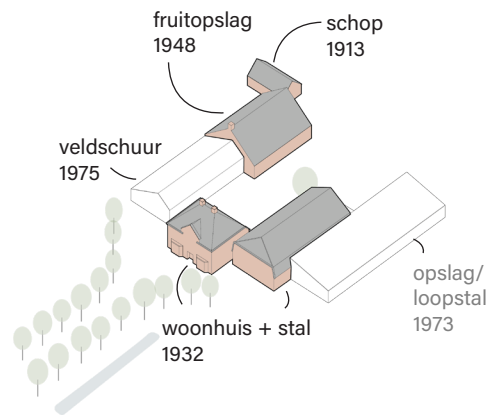
Malthezer Hoeve | 3 schaalniveau's - in balans met landschap en historie

*"samen maar toch prive,
wonen en leven op de
Malthezer Hoeve"*

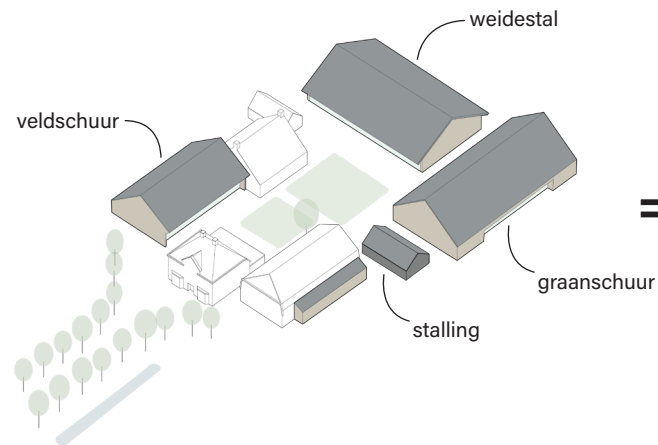


Malthezer hoeve | de hoeve

We behouden historische kenmerken...

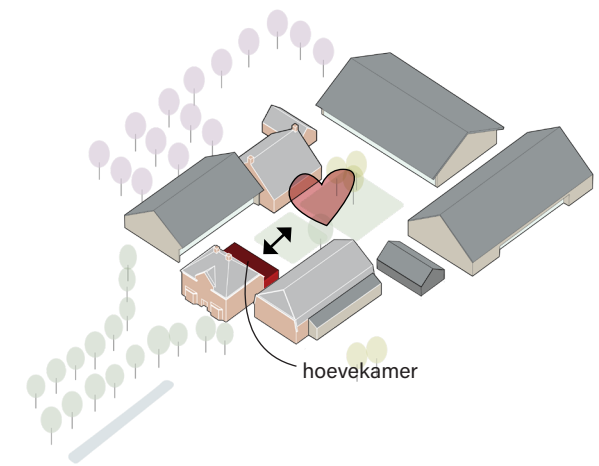


...en voegen aanvullende elementen en materialen toe..



...om tot een herkenbaar en eigen geheel te komen.

Samen leven en Samen wonen op de MalthezerHoeve



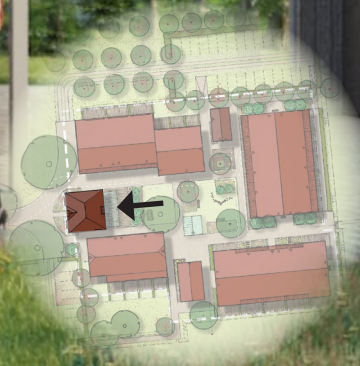


Malthezer hoeve | het landgoed





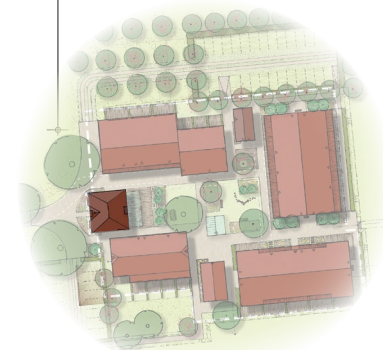
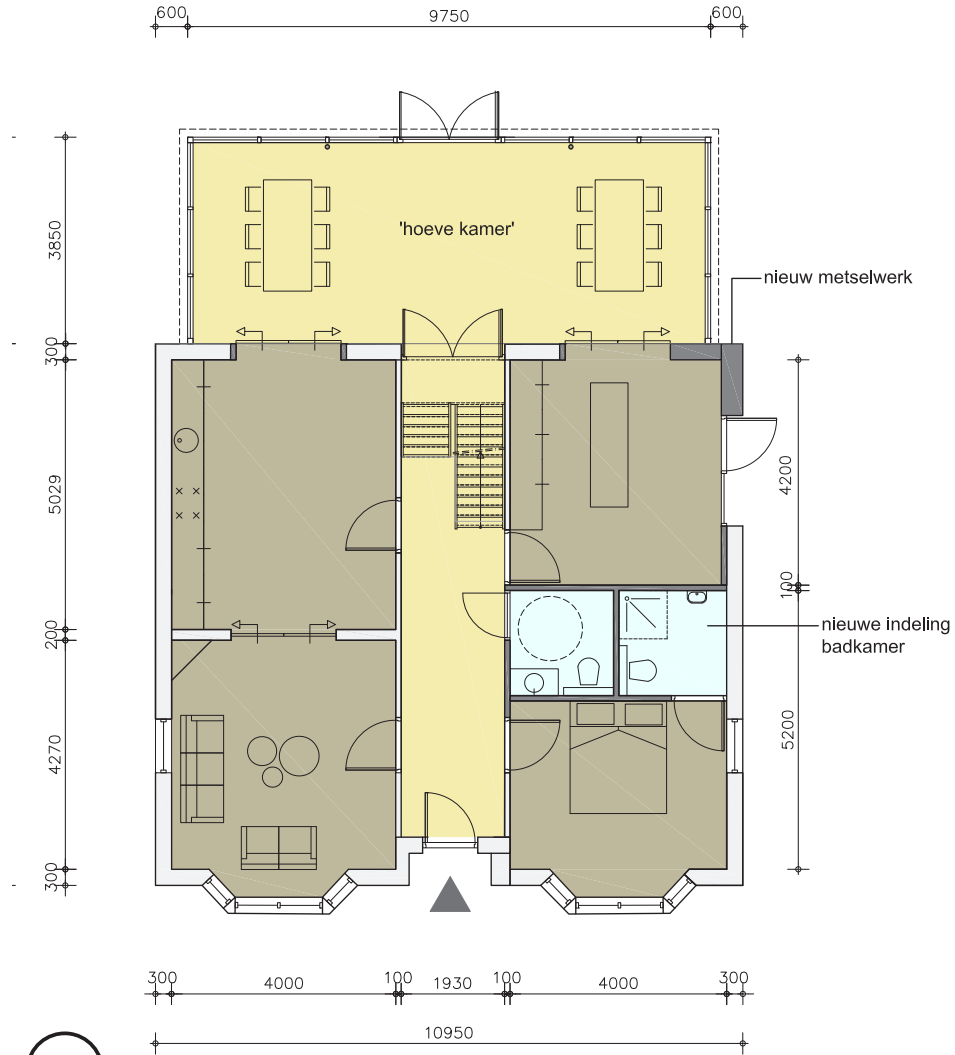
Het Malthezerhuis

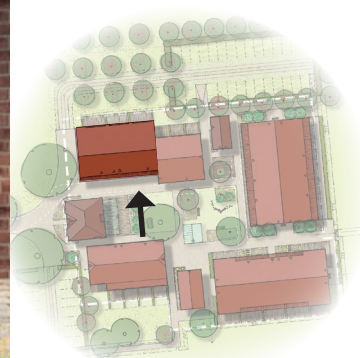


Malthezer hoeve | Malthezerhuis

bestaand

 nieuw

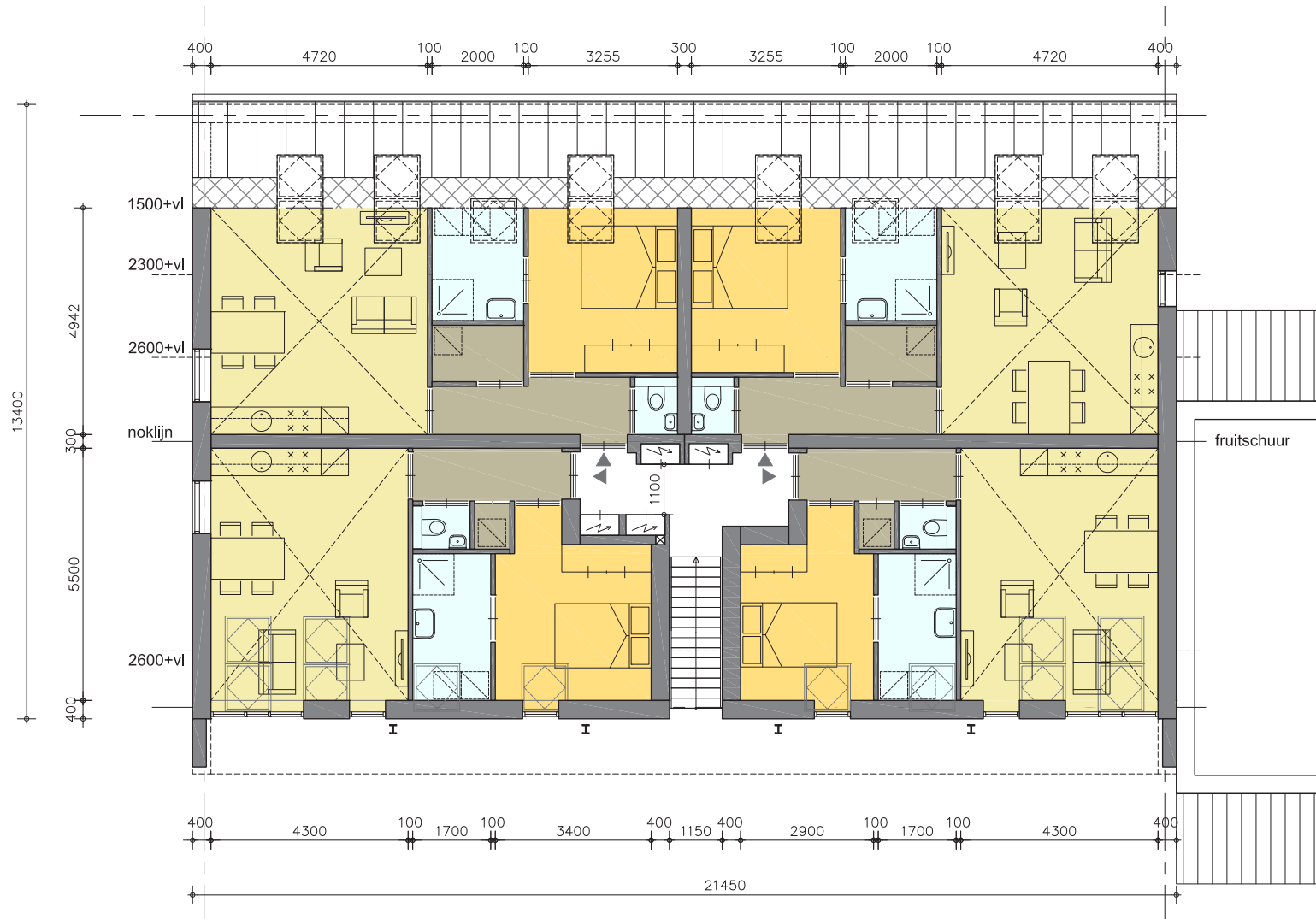


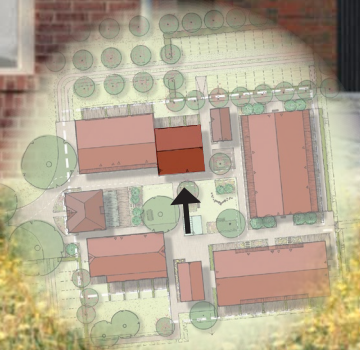


Veldschuur | begane grond



Veldschuur | verdieping

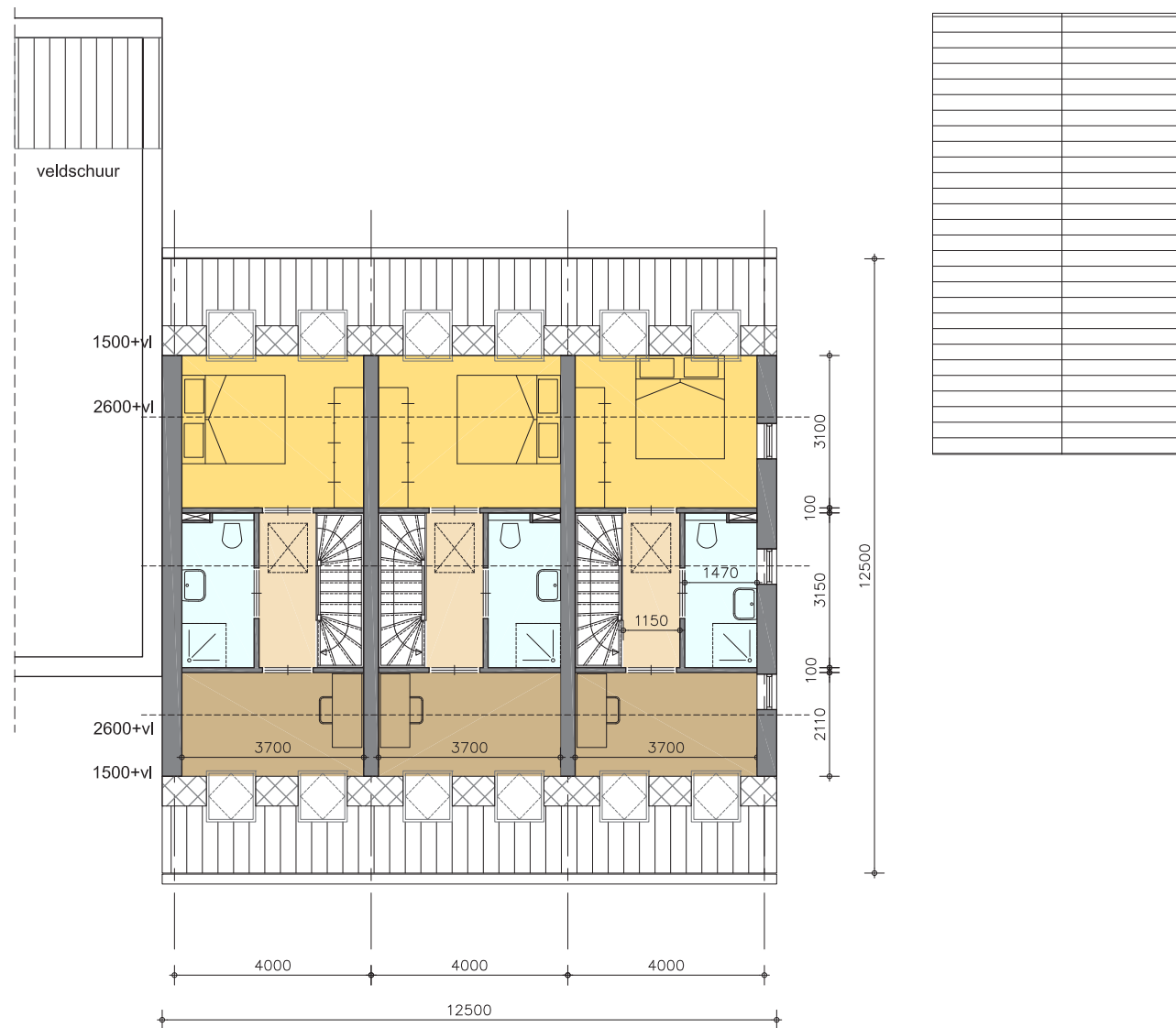


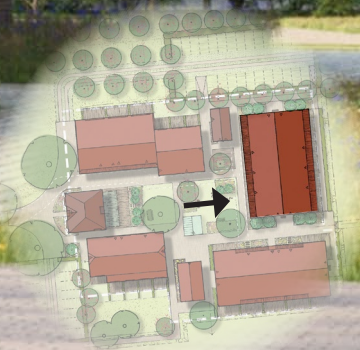


Fruitschuur | begane grond

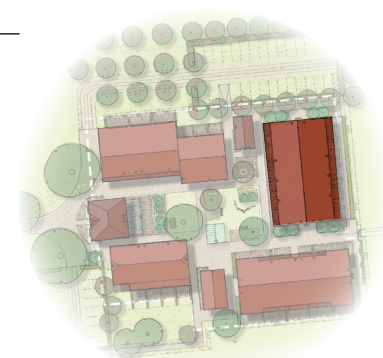


Fruitschuur | verdieping

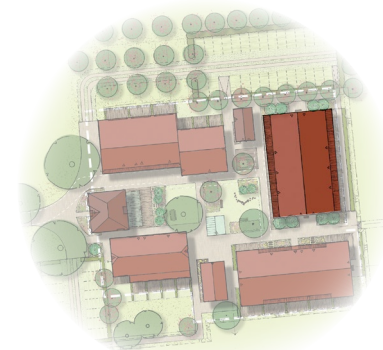
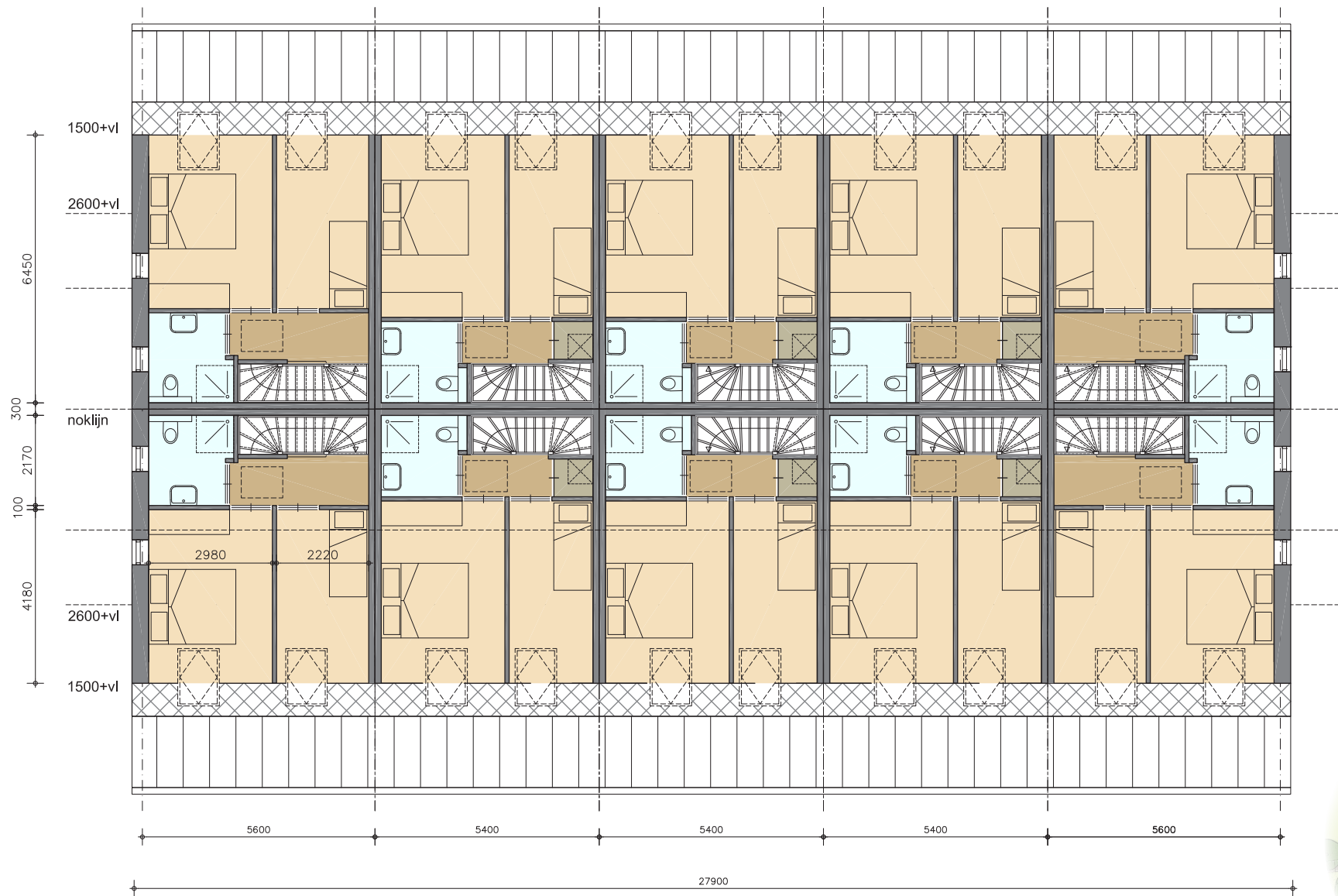




Weidestal | begane grond



Weidestal | verdieping

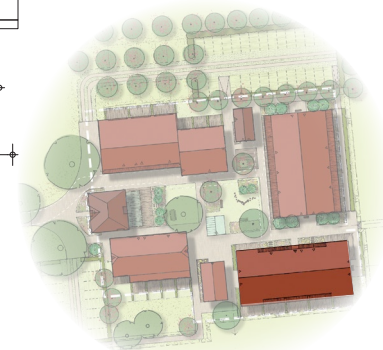
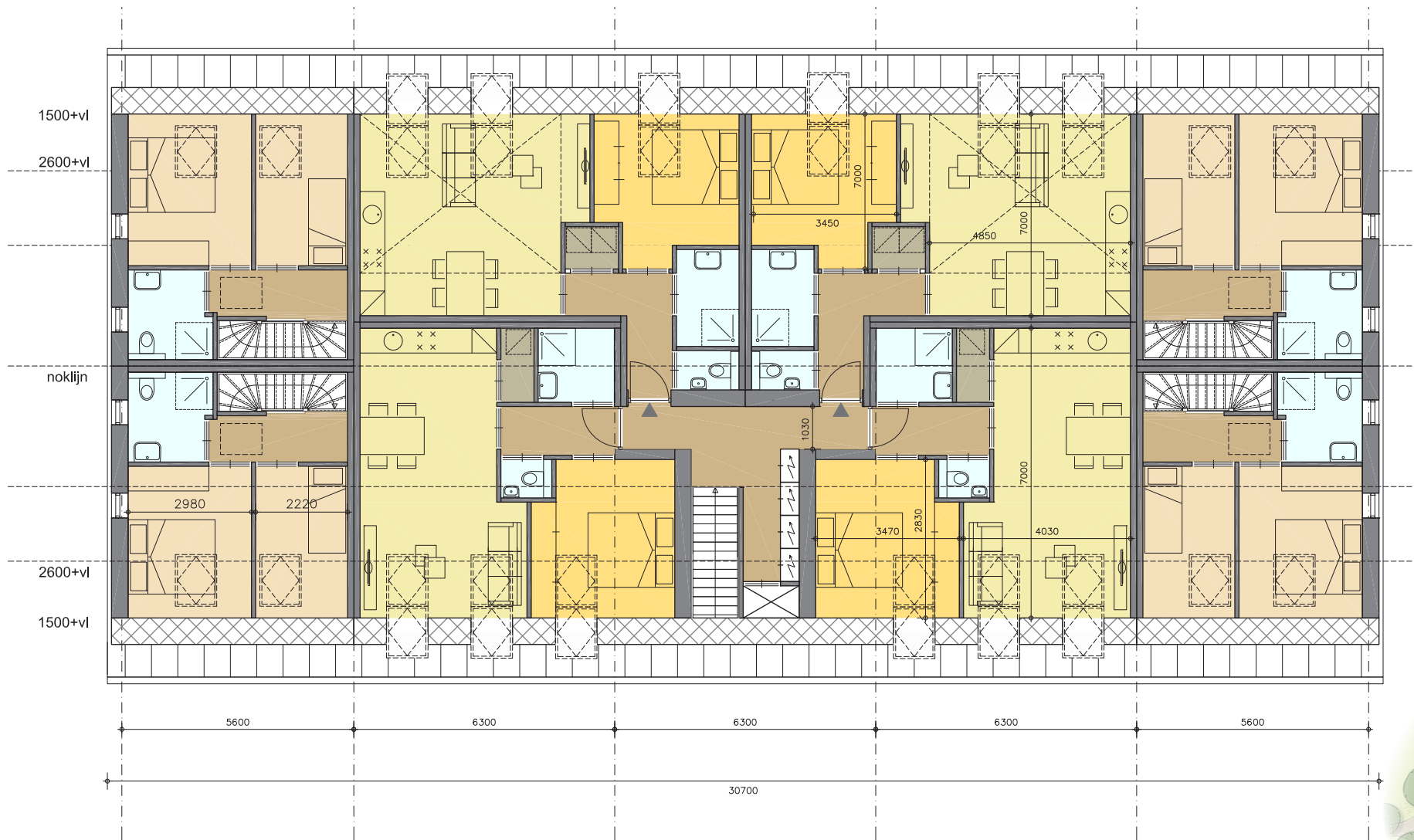


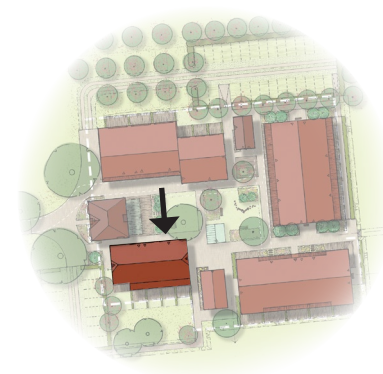


Graanschuur | begane grond

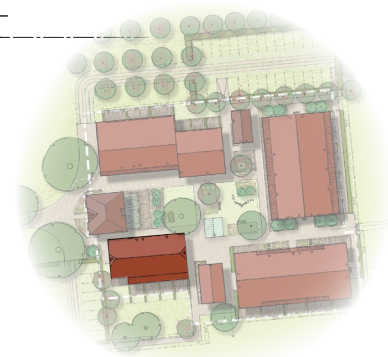


Graanschuur | verdieping

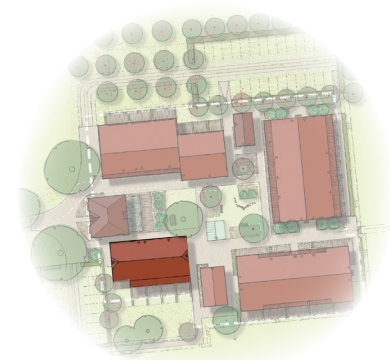
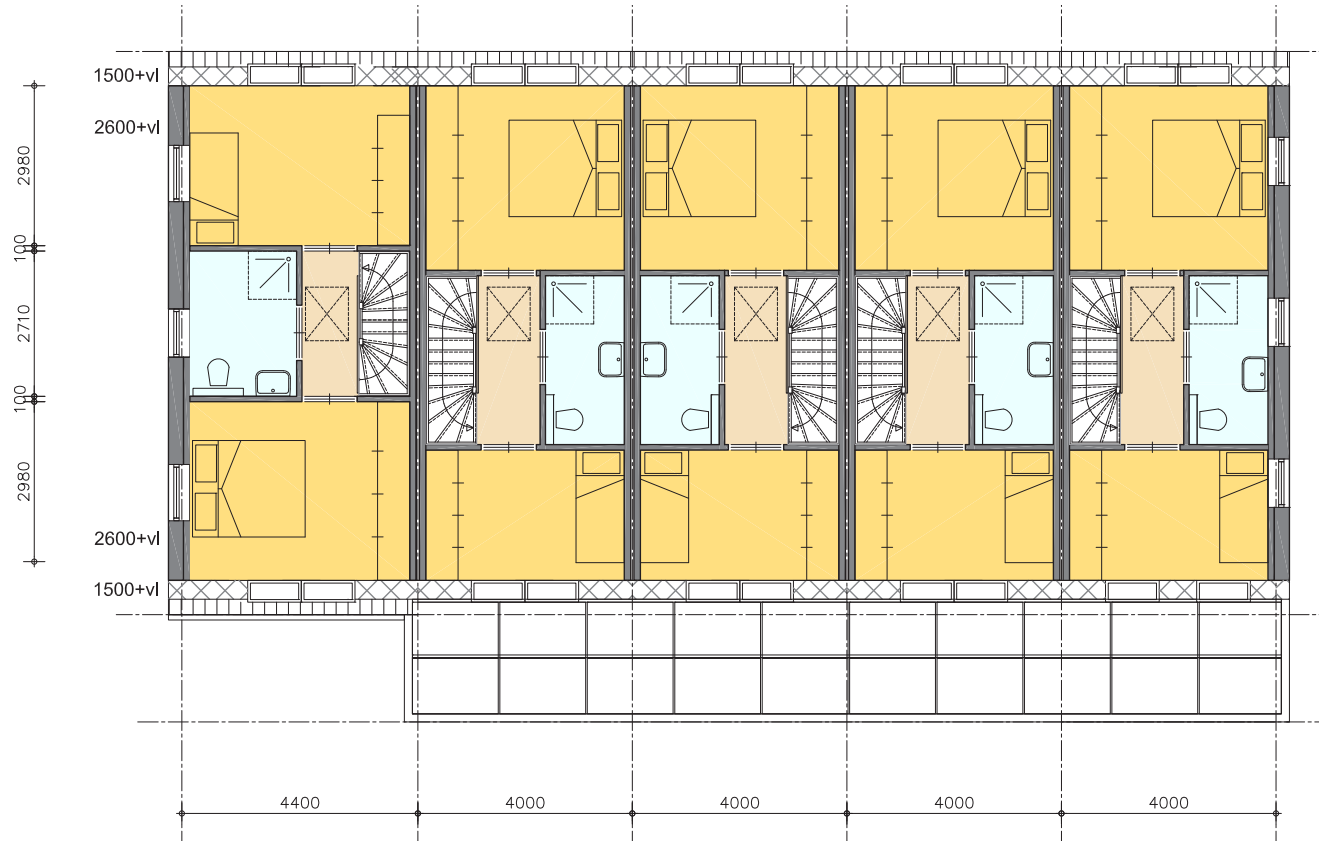




Veestal | begane grond



Veestal | verdieping







Malthezer hoeve | het landgoed

Legenda

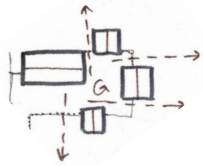
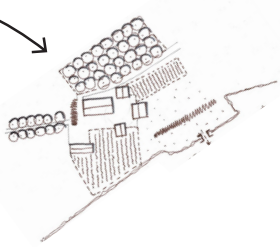
-  Bouwvlak hoeve-ensemble
-  Gemeenschappelijke erf
-  Extensief gebruik akker/weide
-  Natuurvriendelijke oever
-  landschappelijk onderdeel erf: bijv. moestuin, dierenweide
-  Hoogstam boomgaard
-  Waardevolle bebouwing (te behouden)
-  Oriëntatie erfbebouwing (indicatief)
-  Site historische kerk
-  Zichtlijn
-  Landschappelijke inpassing erf
-  Recreatieve route
- Zichtbaarheid bijzondere hoeve



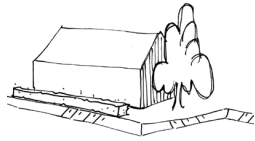
Malthezer hoeve | bouwstenen landschap

Cultuurhistorie

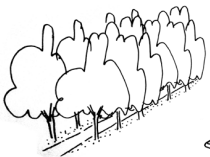
kaartlaag 1910



erf met doorzichten naar landschap



hoogteverschil erf / landschap



laan



gracht



boomgaard hoogstamfruit



(schapen)weide



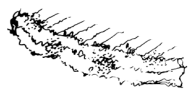
akkercomplex



schapenhekje



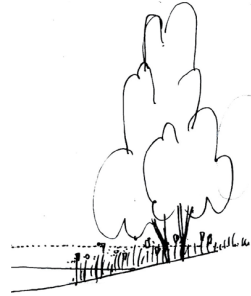
kniphaag



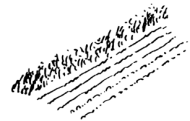
struweelhaag

versterken groen-blaue structuren

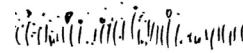
(deels) terugbrengen landschapselementen t.b.v. biodiversiteit



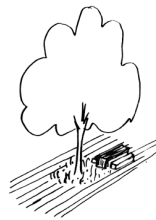
natuurvriendelijke oever biedt ruimte voor water



natuurinclusieve
landbouw op akkers



extensief beheerde graslanden



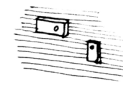
erfboom



akkerboom



bijenkasten en
insectenhotels



nestkasten in de gevels
(natuurinclusief bouwen)



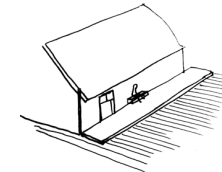
nestkasten in bomen

toegankelijkheid landschap

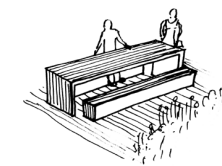


recreatieve route voorziet in ommetjes

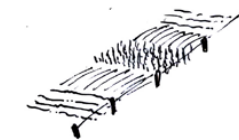
gemeenschapszin / ontmoetingsfuncties



brabantse stoep aan het erf



ontmoetingstafel

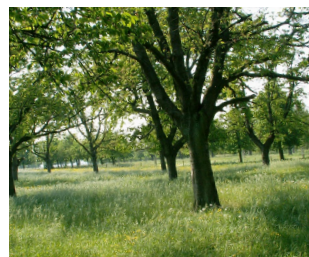
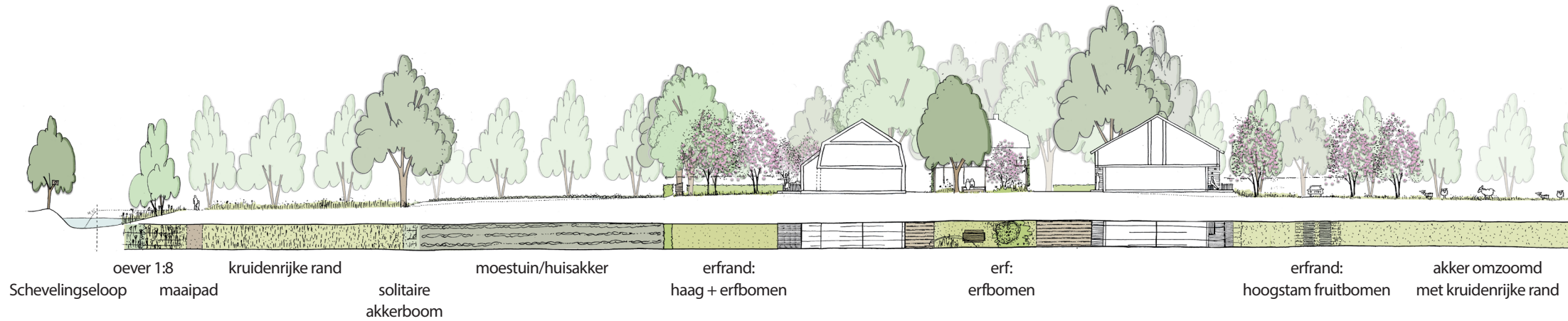


moestuin

Malthezer hoeve | landschapsplan

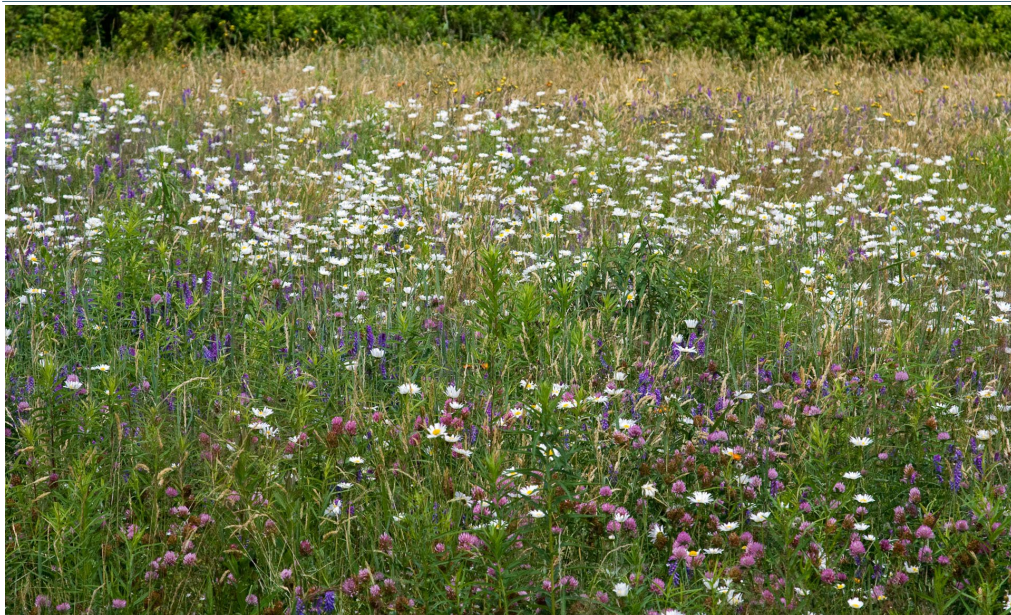


Malthezer hoeve | landschapsplan



Referentiebeelden landschapselementen

Malthezer hoeve | landschap: keuzes



Bloemrijke weide



Schapevweide/dierenweide



Bloemrijke akkers (oude gewassen?)



Moestuin

Malthezer hoeve | landschap: keuzes



Amfibieënpool



Boomgaard

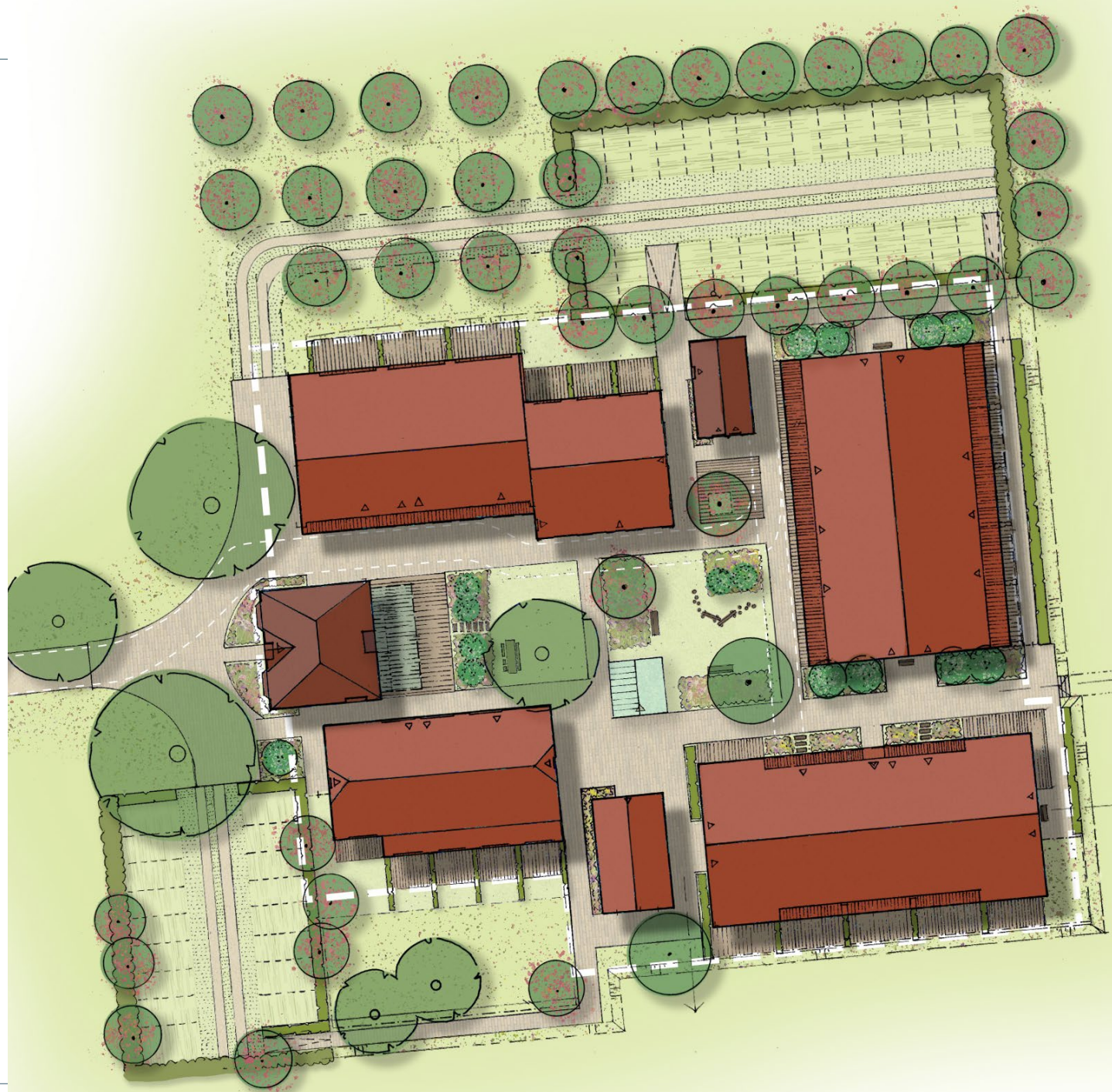


Maaipad door landschap

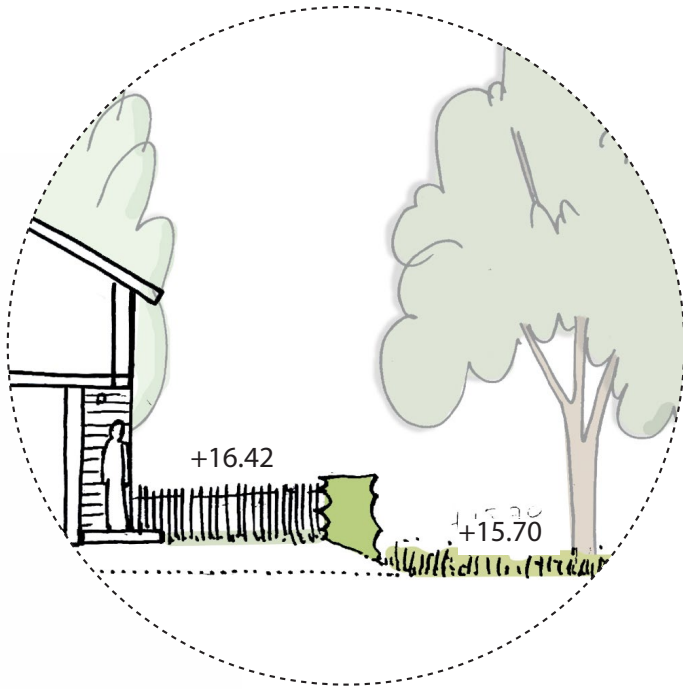


Nestgelegenheid

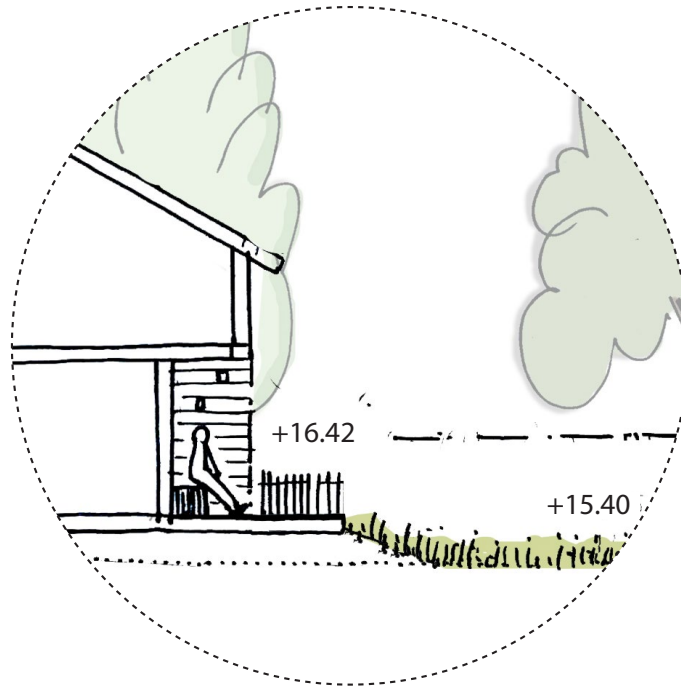
Malthezer hoeve | de hoeve



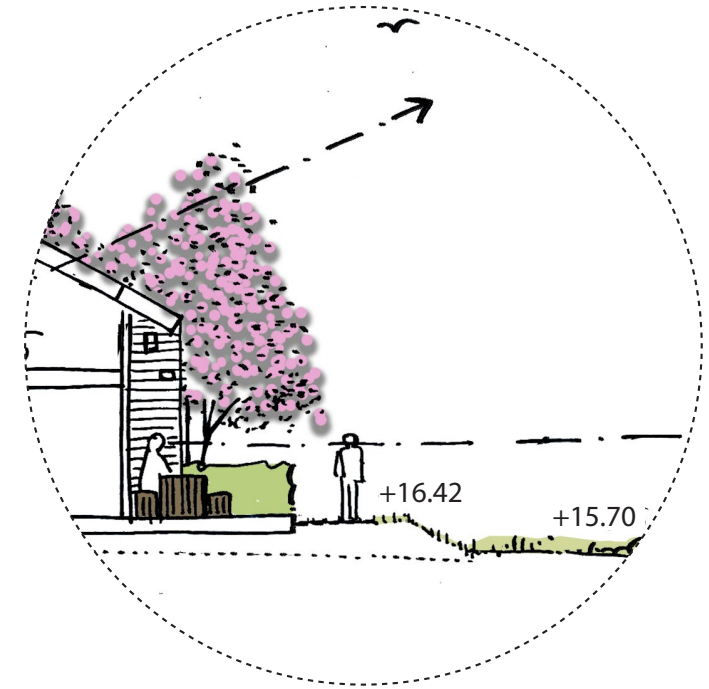
Malthezer hoeve | randen naar landschap



overgang naar landschap met haag
haag zorgt voor uniform beeld vanuit landschap
ontneemt zicht op tuinmeubels en potten



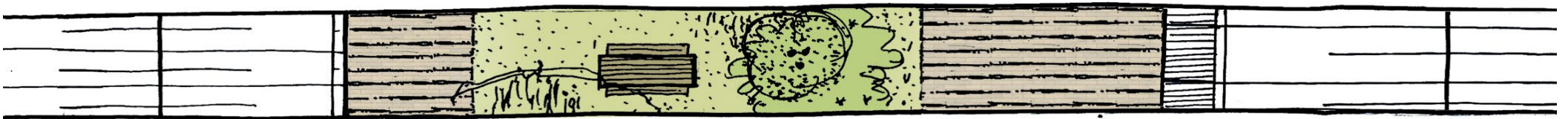
overgang naar landschap met terras
terras als onderdeel van de architectuur



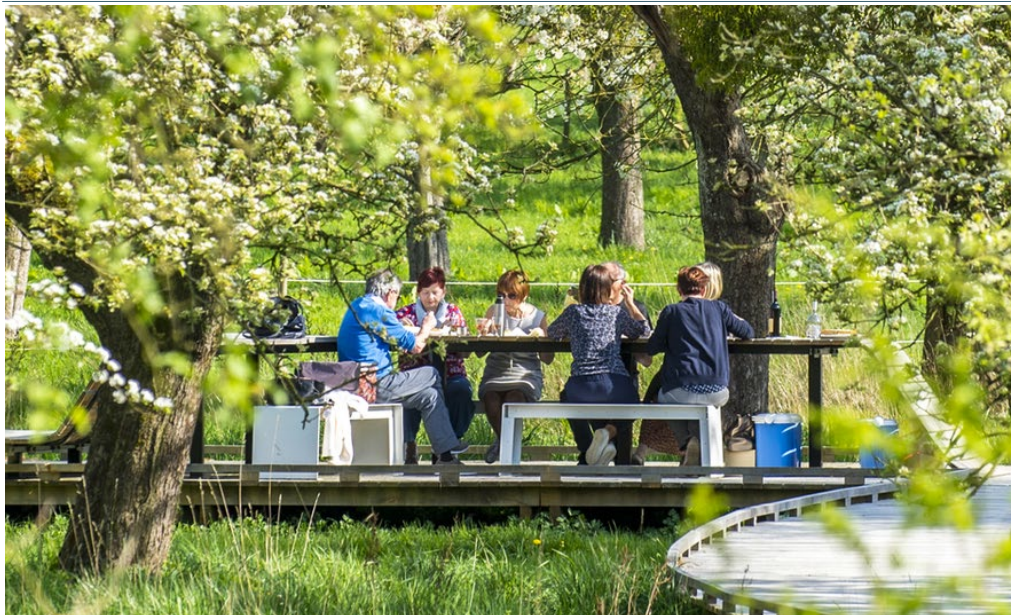
overgang naar landschap met terras en pad
ter plaatse van rug- aan rug type



Malthezer hoeve | het erf



Malthezer hoeve | erf: keuzes



Stamtafel / ontmoetingsplek



Moestuinbakken op erf



Bloemrijke borders



Speelgelegenheid

Malthezer hoeve | erf: keuzes



Kas voor groente, planten of ontmoeting



Kapschuur / overdekte ontmoetingsplek



Erfverharding als vrije (speel-)ruimte



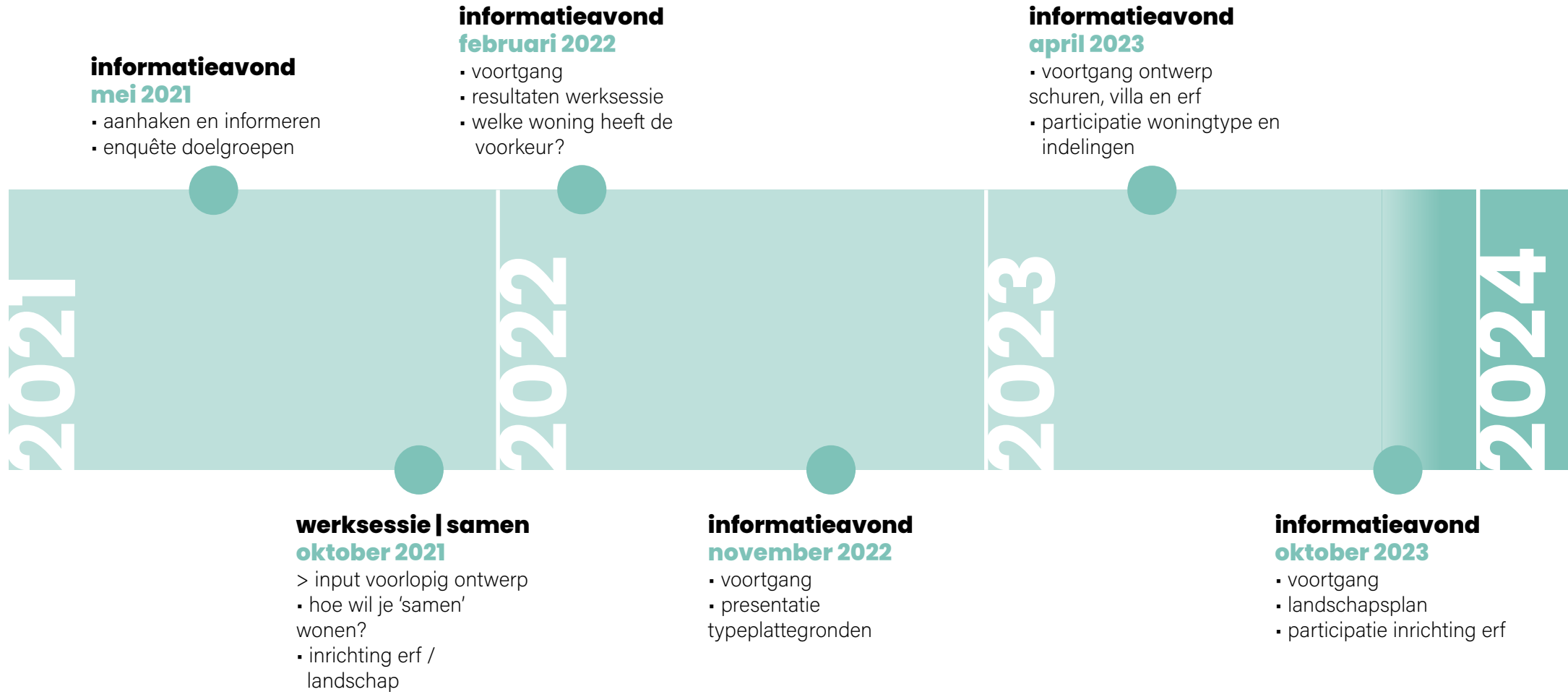
Jeu des boules-baan



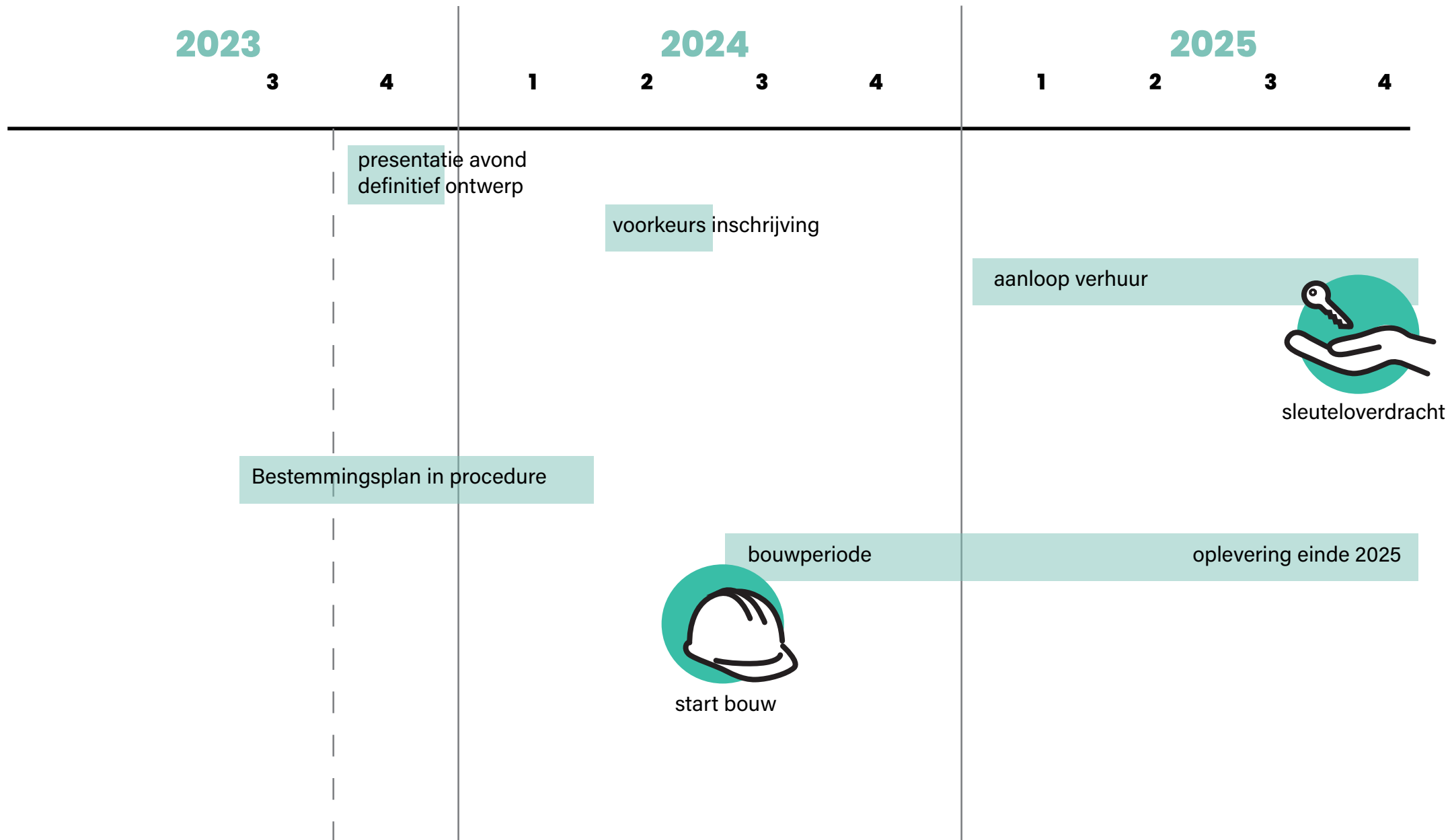
De werksessie.
**We zijn benieuwd naar
jullie ideeën!**
(ca. 15 min)

**We zijn nog op zoek
naar een beheerder
voor het project, graag
horen we wie dit zouden
willen worden.**





Malthezer Hoeve | planning en proces - Robert Hellings







Cedrus Vastgoed
Geeneindseweg 12
5708 BB Helmond
T +31 (0) 6 51 31 55 63
rh@cedrusvastgoed.nl
www.cedrusvastgoed.nl



Pauwert Architectuur
Jeroen Boschlaan 1
5642 AP Eindhoven
T 040 281 27 82
info@pauwert.nl
www.pauwert.nl



Verhoeven de Ruijter
Hoogstraat 301
5654 NB Eindhoven
T 040 293 95 90
info@verhoevenderuijter.nl
www.verhoevenderuijter.nl