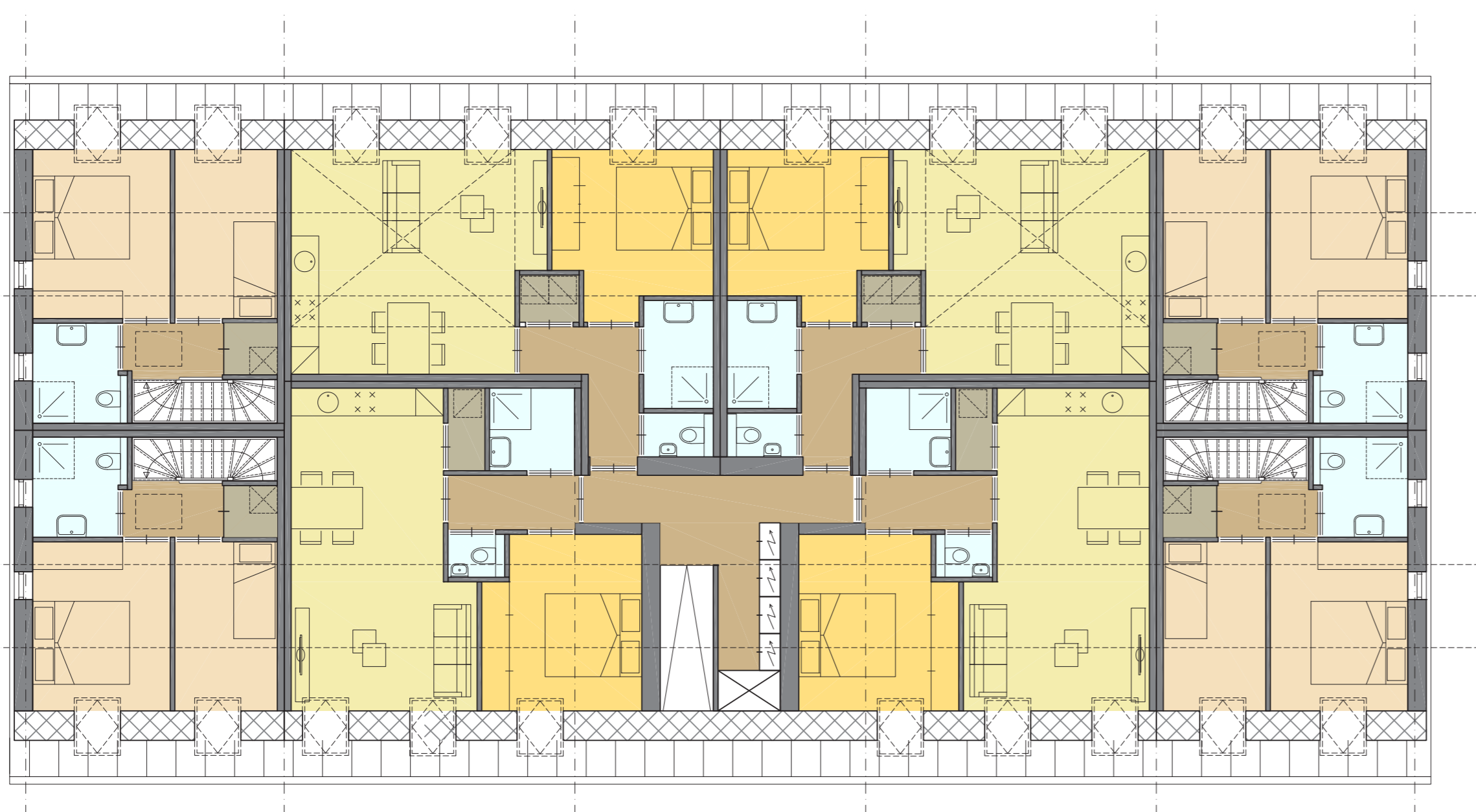




impressie van de Graanschuur vanaf het erf

# De Graanschuur

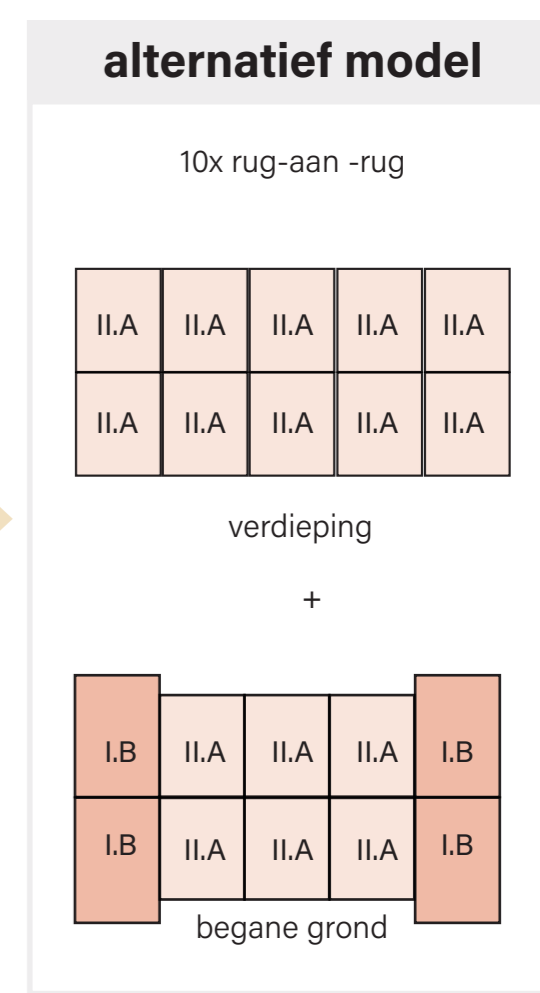
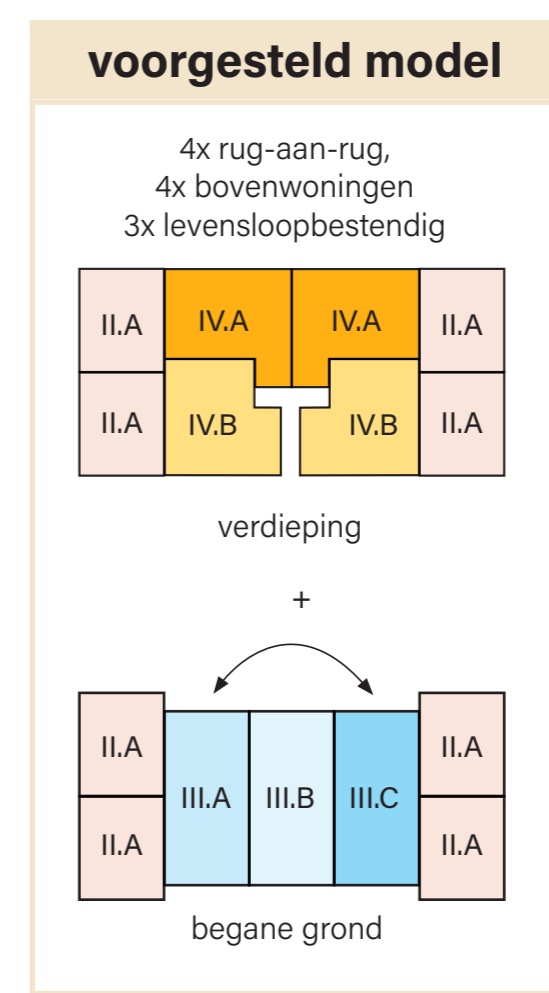
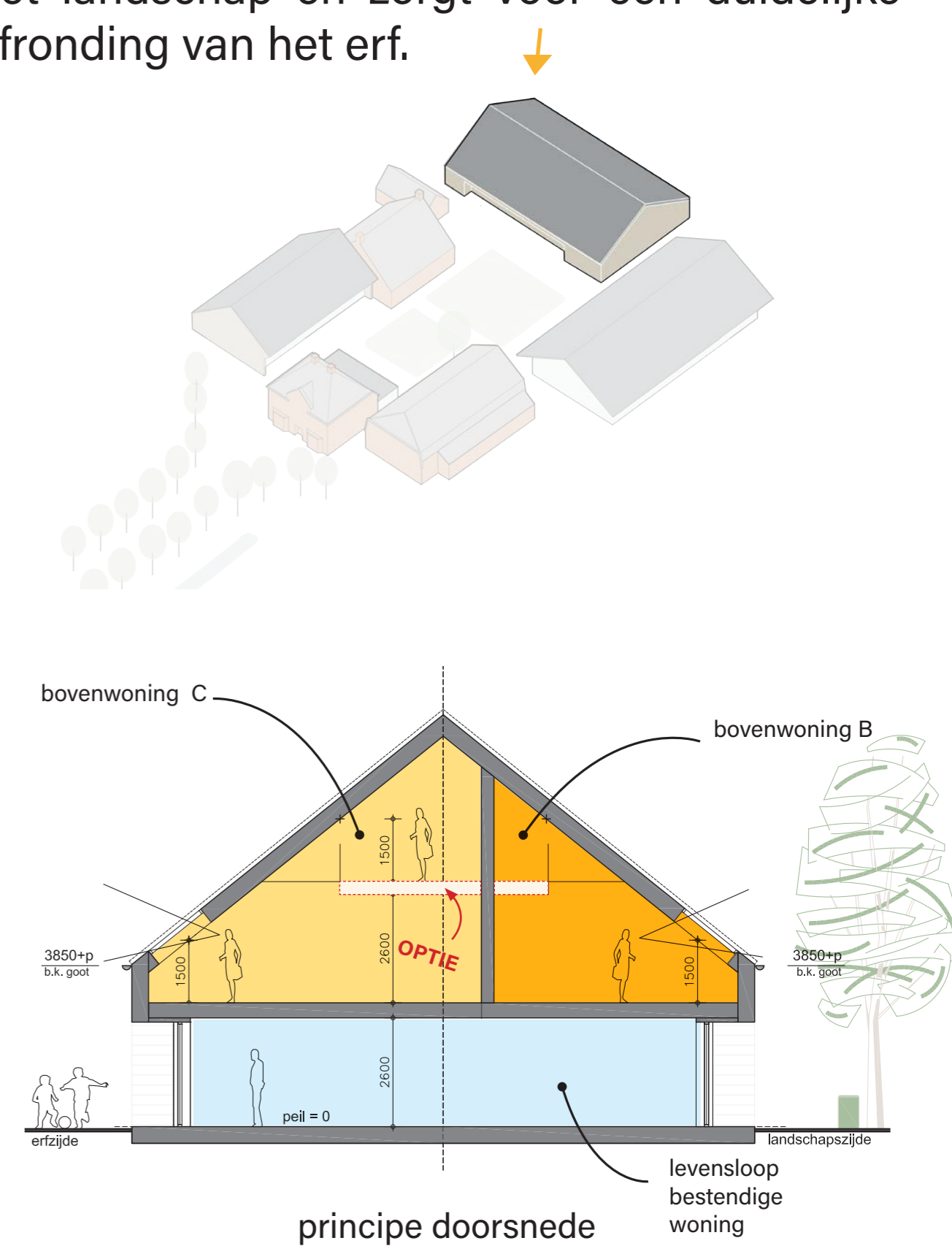
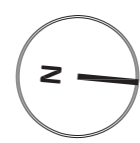
De graanschuur staat achter op het erf. Het heeft daarmee ook een directe link met het landschap en zorgt voor een duidelijke afronding van het erf.



plattegrond graanschuur | verdieping



plattegrond graanschuur | begane grond



**Type II: rug-aan-rug**

**optie A | begane grond**  
oppervlakte: 37 m<sup>2</sup>

**optie A | verdieping**  
oppervlakte: 31 m<sup>2</sup>

**Type III: levensloopbestendig**

**optie A | begane grond**  
oppervlakte: 73 m<sup>2</sup>

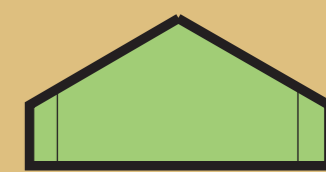
**optie B | begane grond**  
oppervlakte: 66 m<sup>2</sup>

**optie C | begane grond**  
oppervlakte: 73 m<sup>2</sup>

**Type IV: bovenwoningen**

**optie A | verdieping**  
oppervlakte: 49 m<sup>2</sup>

**optie B | verdieping**  
oppervlakte: 48 m<sup>2</sup>







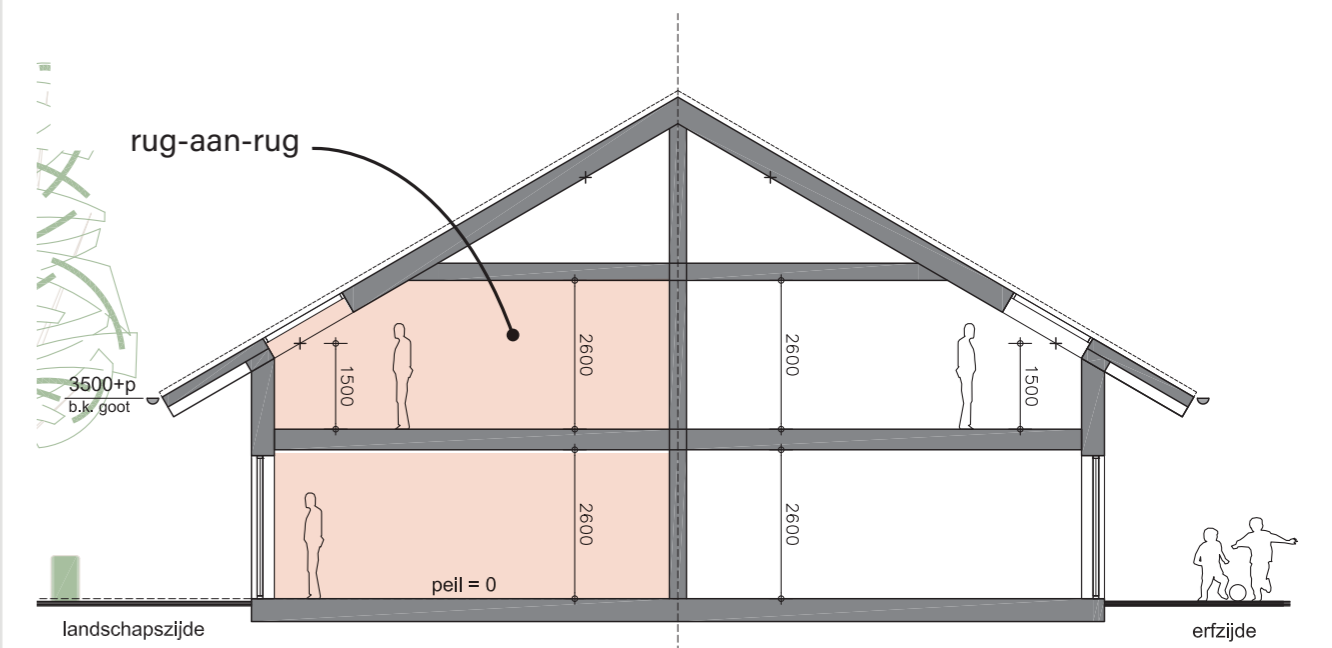
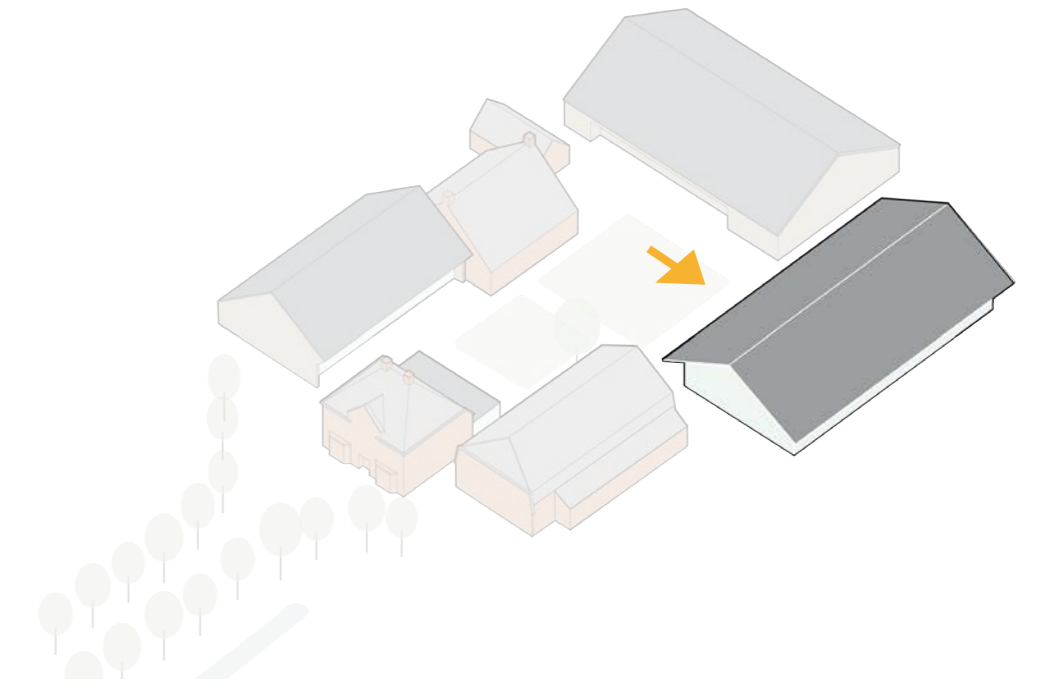
duurzame energie met een zonnedak

nest kasten voor de huismus/gierzwaluw

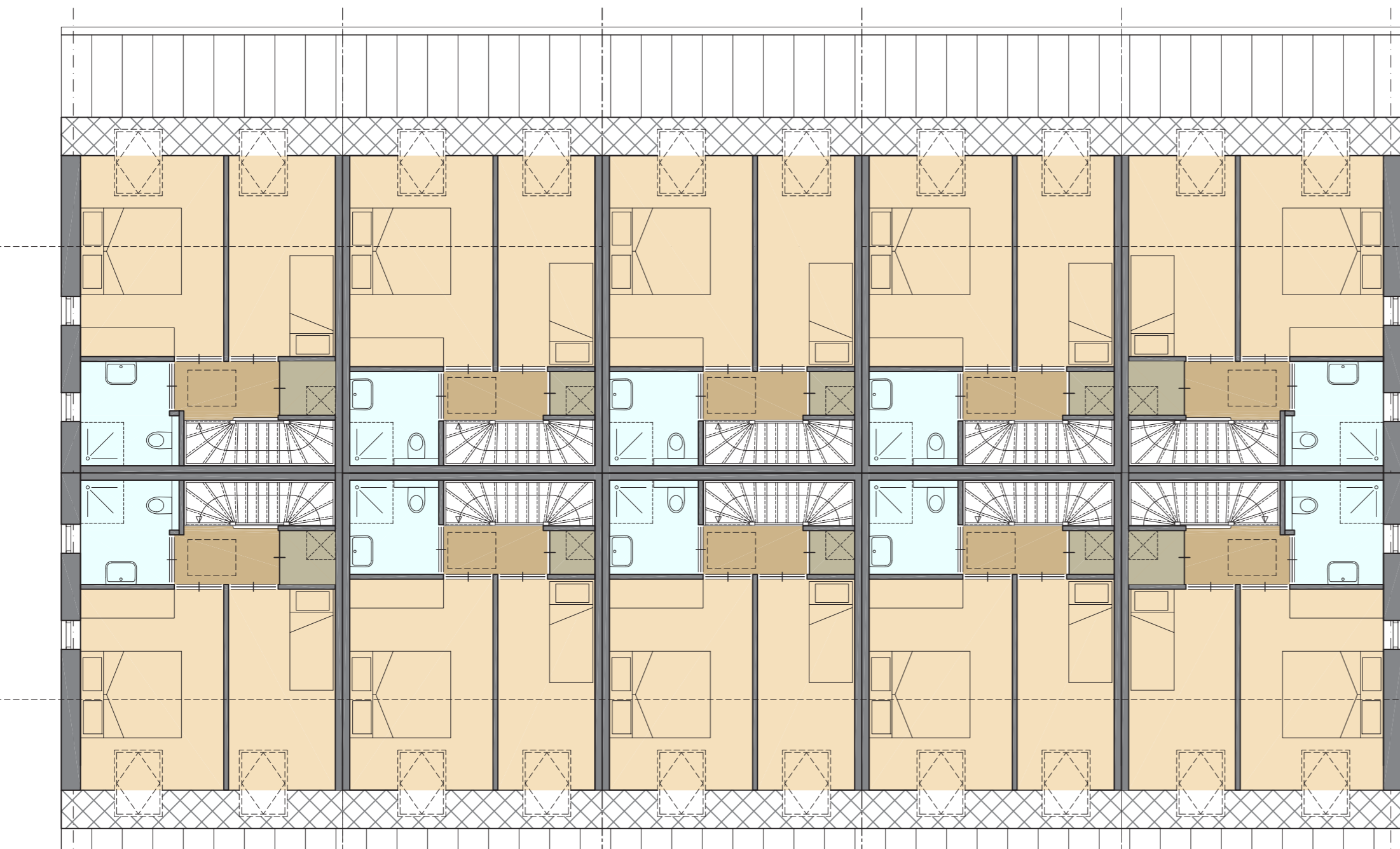
impressie van de Weidestal vanaf het erf

## De Weidestal

De weidestal zorgt voor verbinding tussen het erf en het landschap. Door het terugliggende volume onder het dak loopt zowel het landschap als het erf door tot aan de woningen.



principe doorsnede



plattegrond weidestal | verdieping

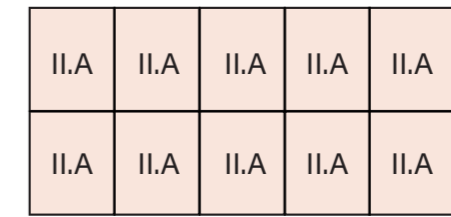


plattegrond weidestal | begane grond



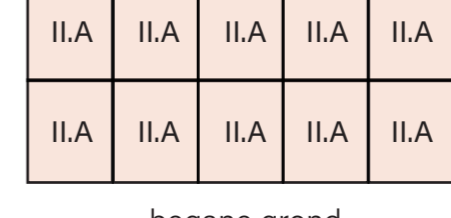
### voorgesteld model

10x rug-aan-rug



verdieping

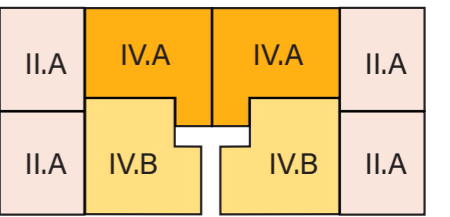
+



begane grond

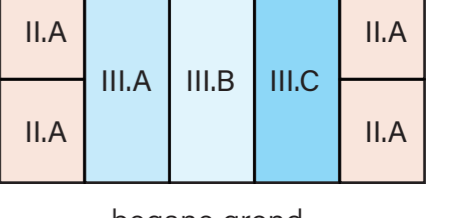
### alternatief model

4x rug-aan-rug  
4x bovenwoningen  
3x levensloopbestendig



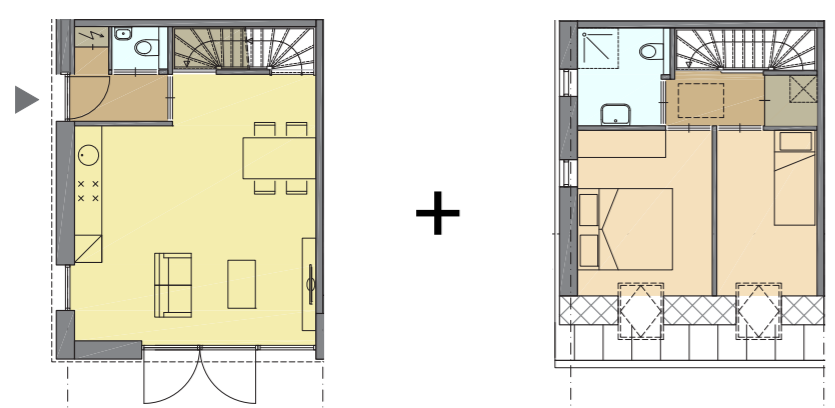
verdieping

+



begane grond

### Type II: rug-aan-rug



optie A | begane grond  
oppervlakte: 37 m<sup>2</sup>

optie A | verdieping  
oppervlakte: 31 m<sup>2</sup>

### Type III: levensloopbestendig



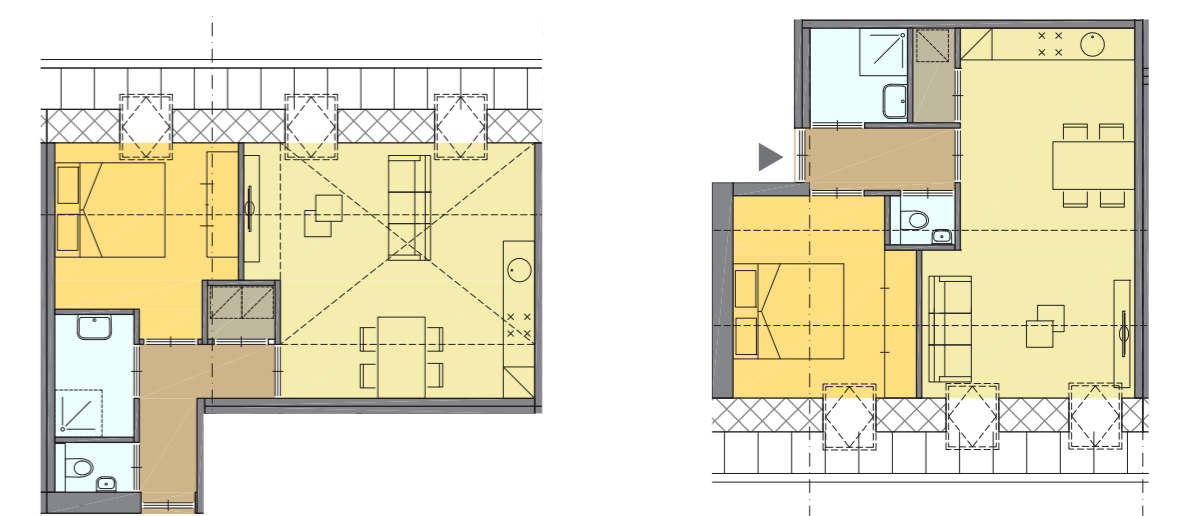
optie A | begane grond  
oppervlakte: 73 m<sup>2</sup>

optie B | begane grond  
oppervlakte: 66 m<sup>2</sup>

optie C | begane grond  
oppervlakte: 73 m<sup>2</sup>

**OPTIE**  
zie graanschuur

### Type IV: bovenwoning



optie A | verdieping  
oppervlakte: 49 m<sup>2</sup>

optie B | verdieping  
oppervlakte: 48 m<sup>2</sup>

**OPTIE**  
zie graanschuur





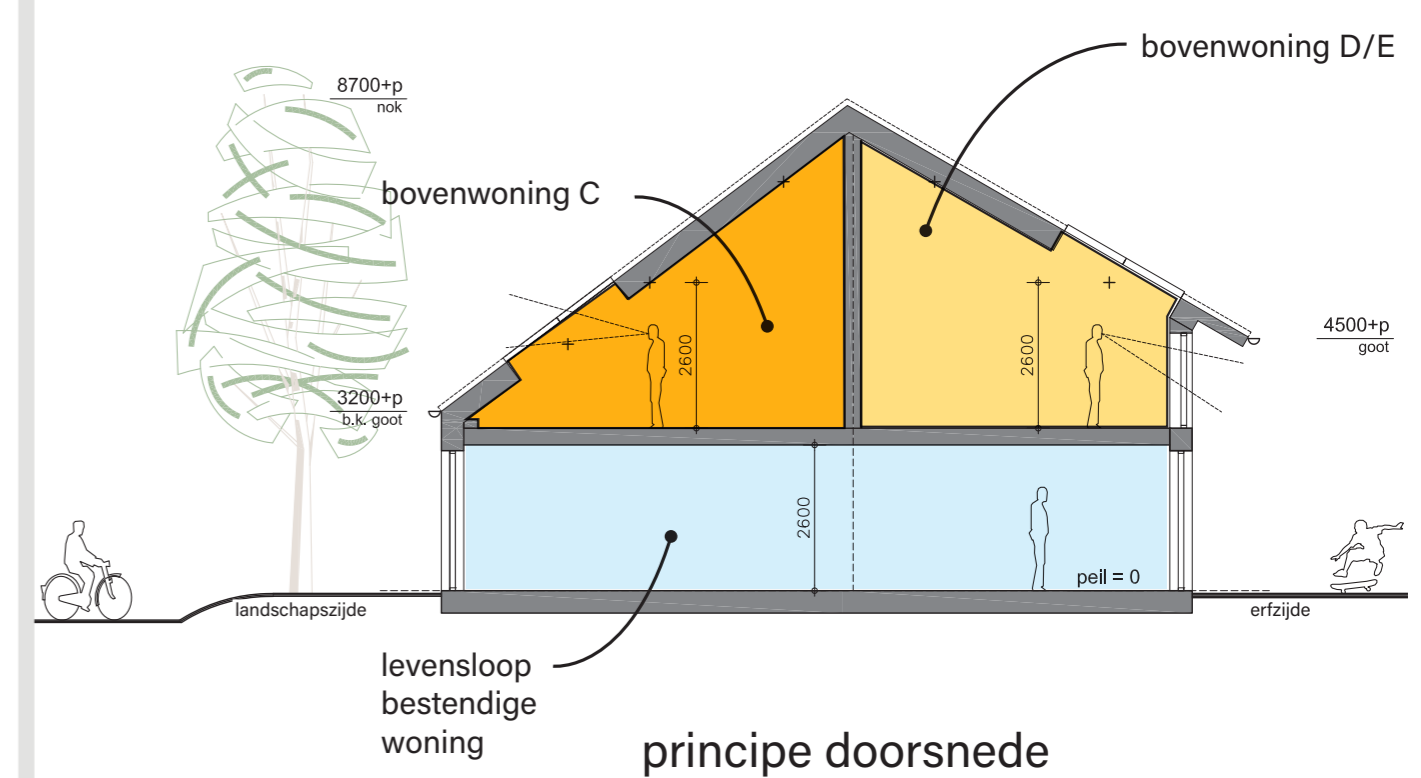
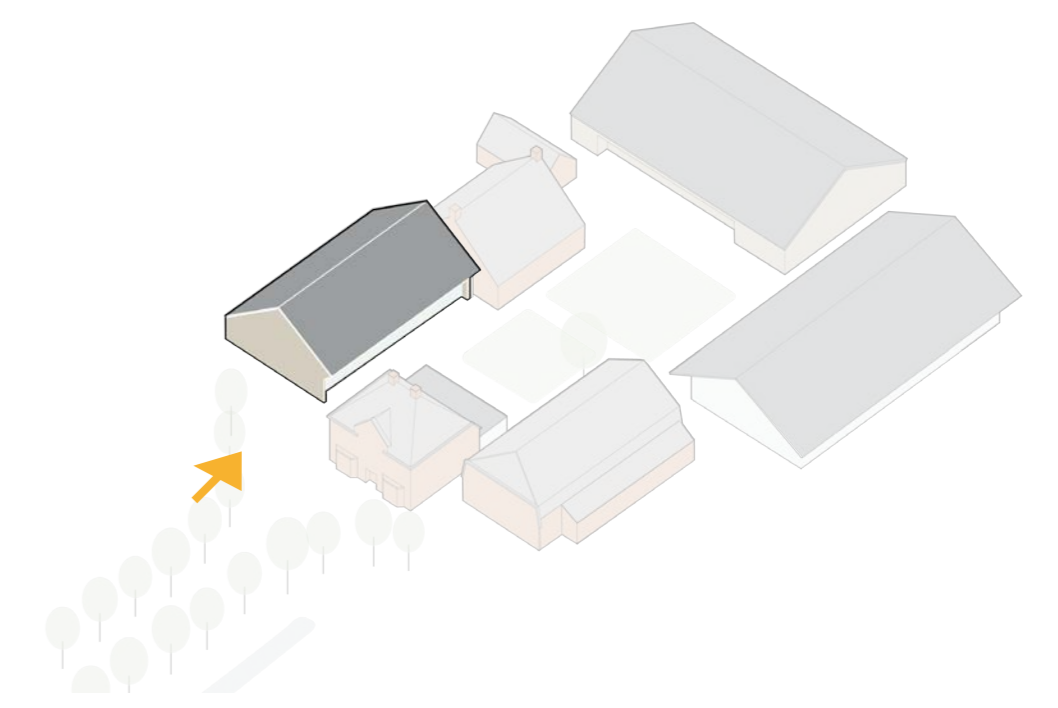


impressie van de Veldschuur vanaf de oprijlaan

vleermuiskast  
in schoorsteen

## De Veldschuur

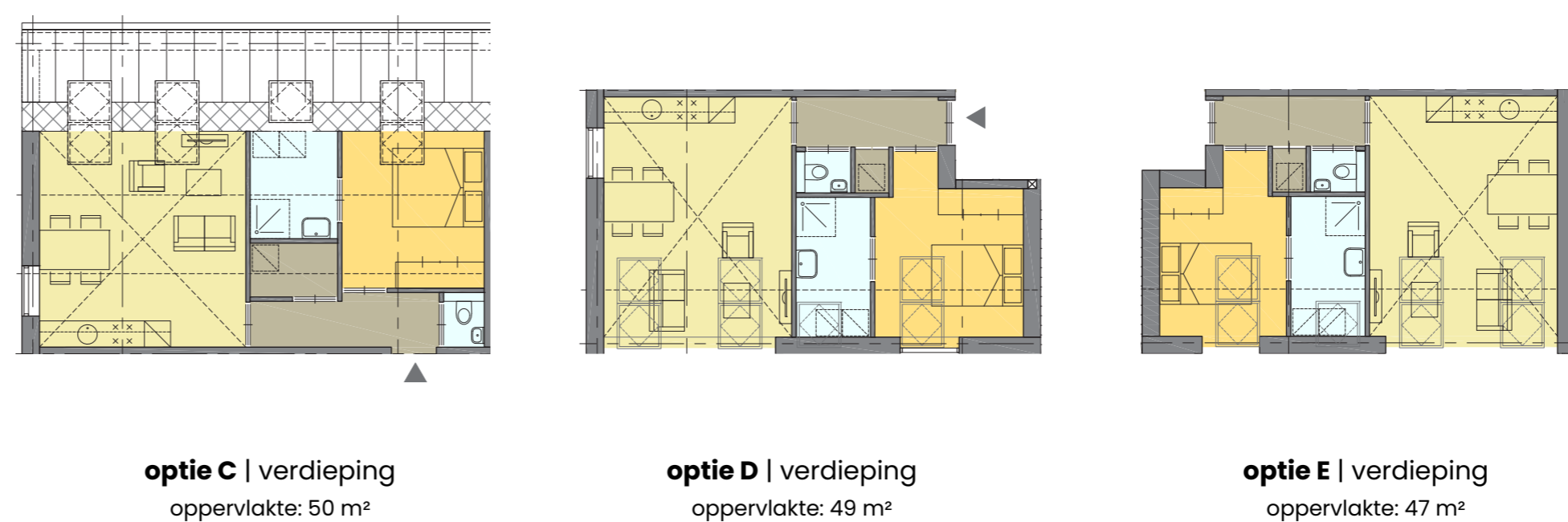
Vooraan de hoeve staat de Veldschuur. Dit volume is gebaseerd op de huidige werktuigenschuur die diende voor de opslag van werktuigen en dateert uit 1975.



### Type III: levensloopbestendig

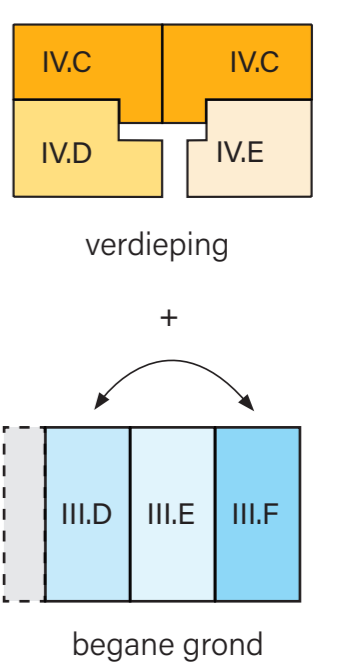


### Type IV: bovenwoning



### voorgesteld model

4x bovenwoning  
3x levensloopbestendig



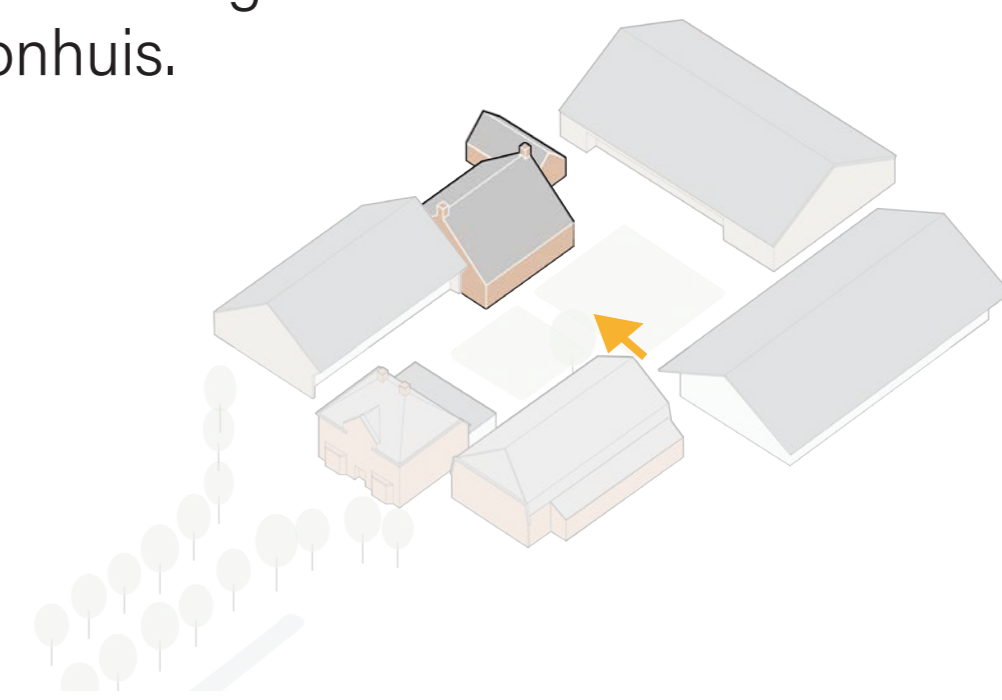




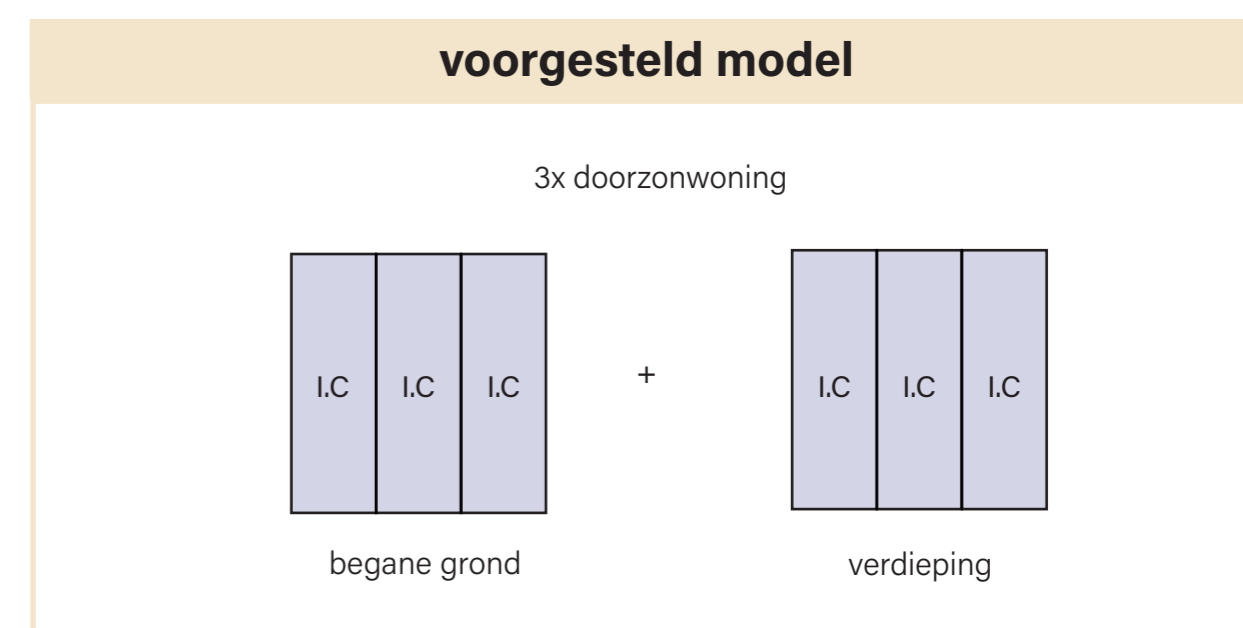
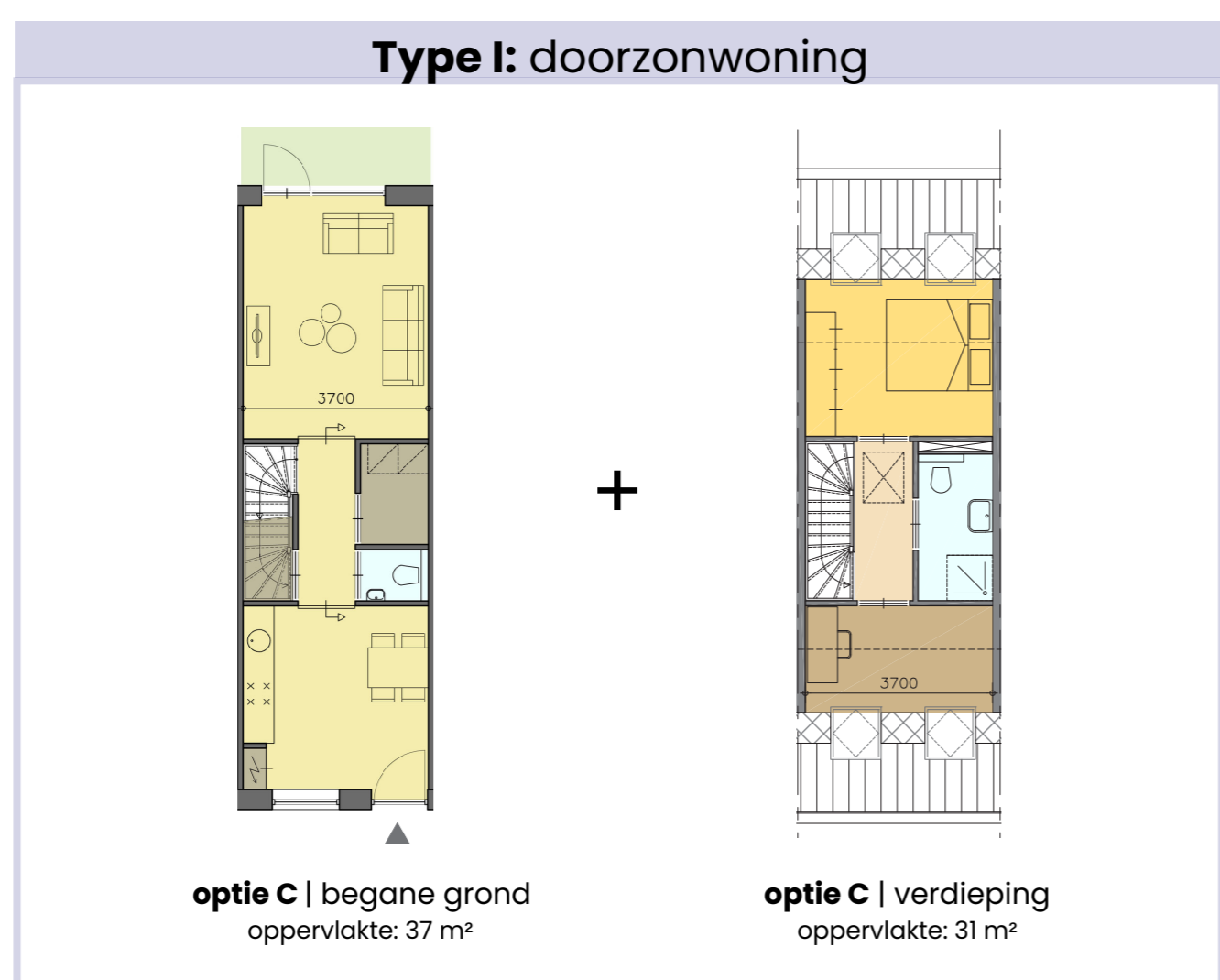
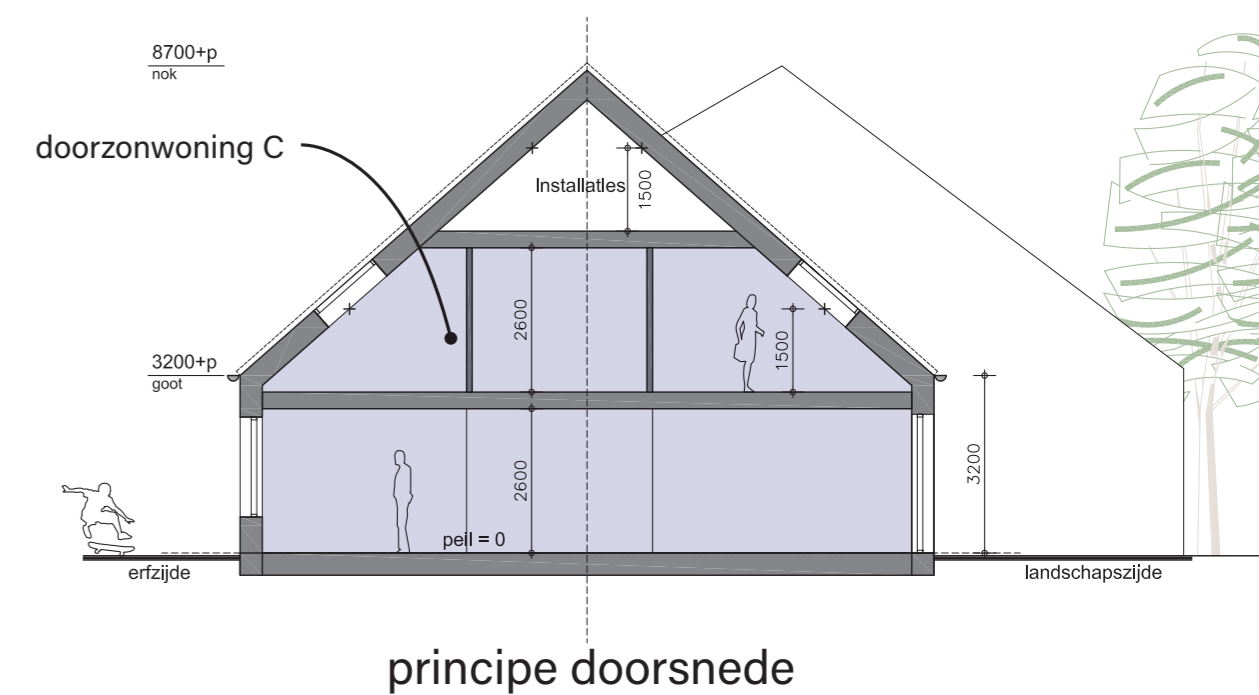
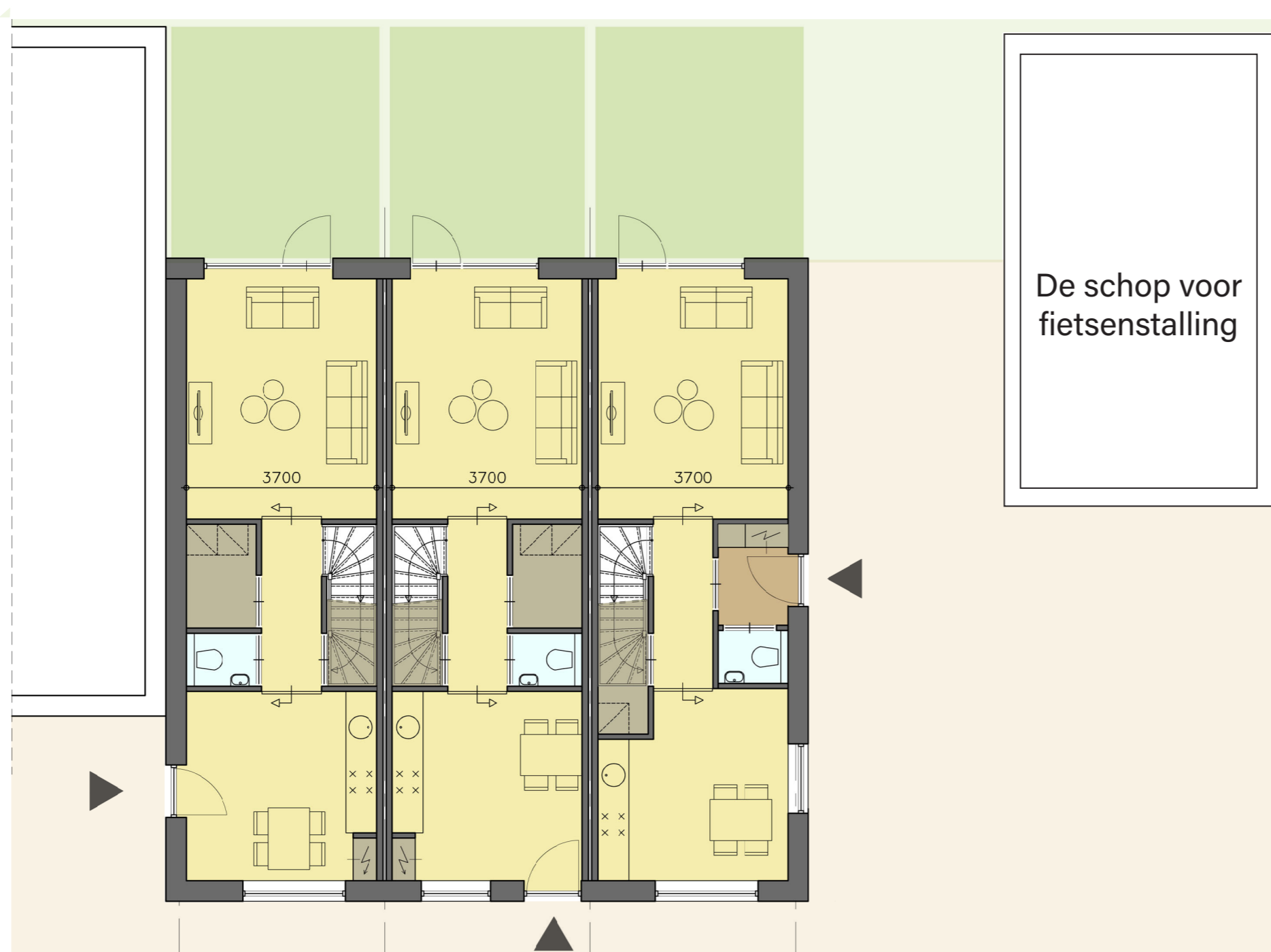
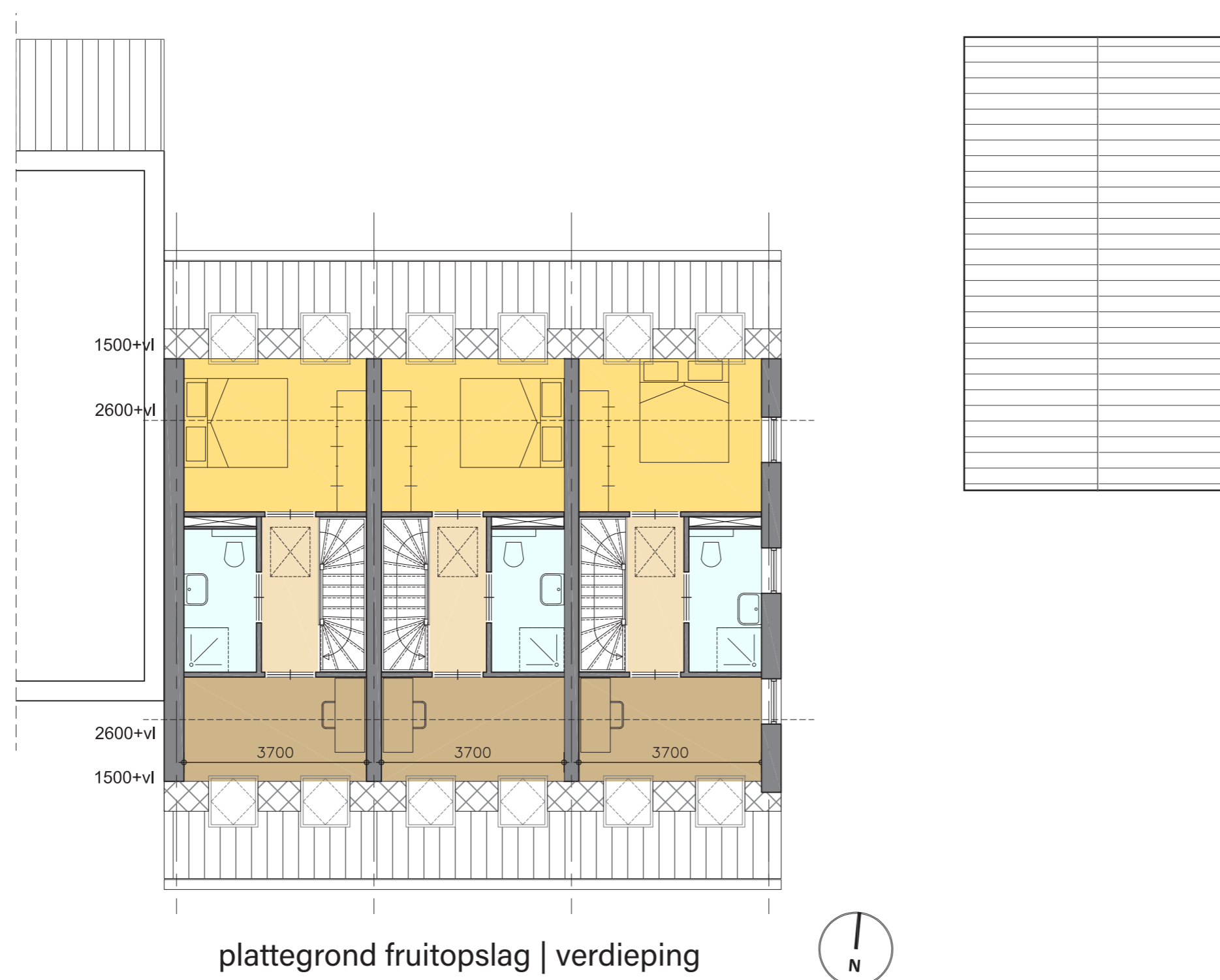
impessie fruitopslag vanaf het erf

# De Fruitopslag

De Fruitopslag staat verder op het erf en is gebaseerd op het originele bouwvolume dat dateert uit 1949. De Fruitopslag wordt opnieuw opgebouwd en krijgt een woonfunctie. De gevelindeling refereert naar het voormalige woonhuis.



originele gevel Fruitopslag



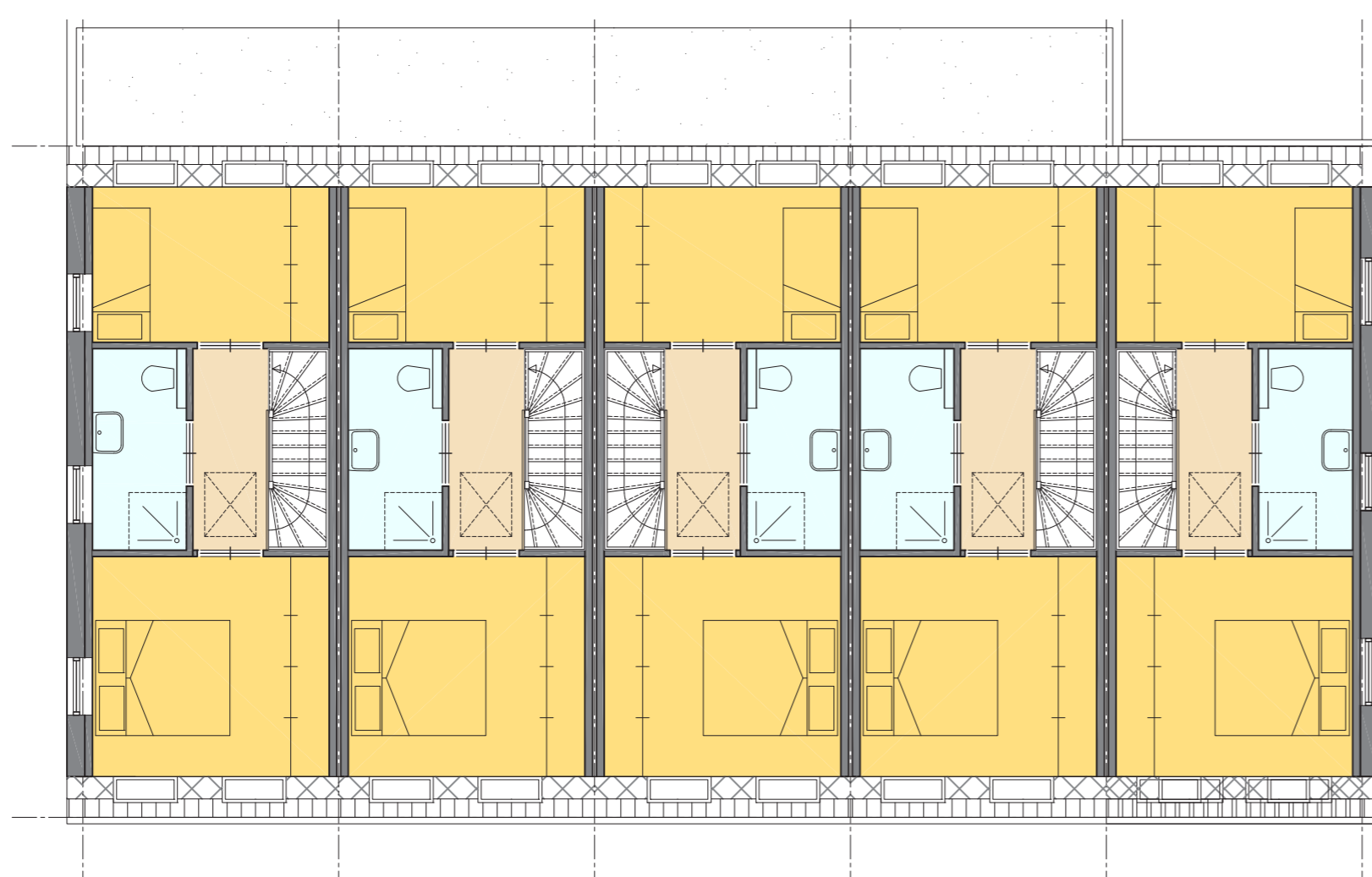




impressie van de veestal vanaf de oprijlaan

# De Veestal

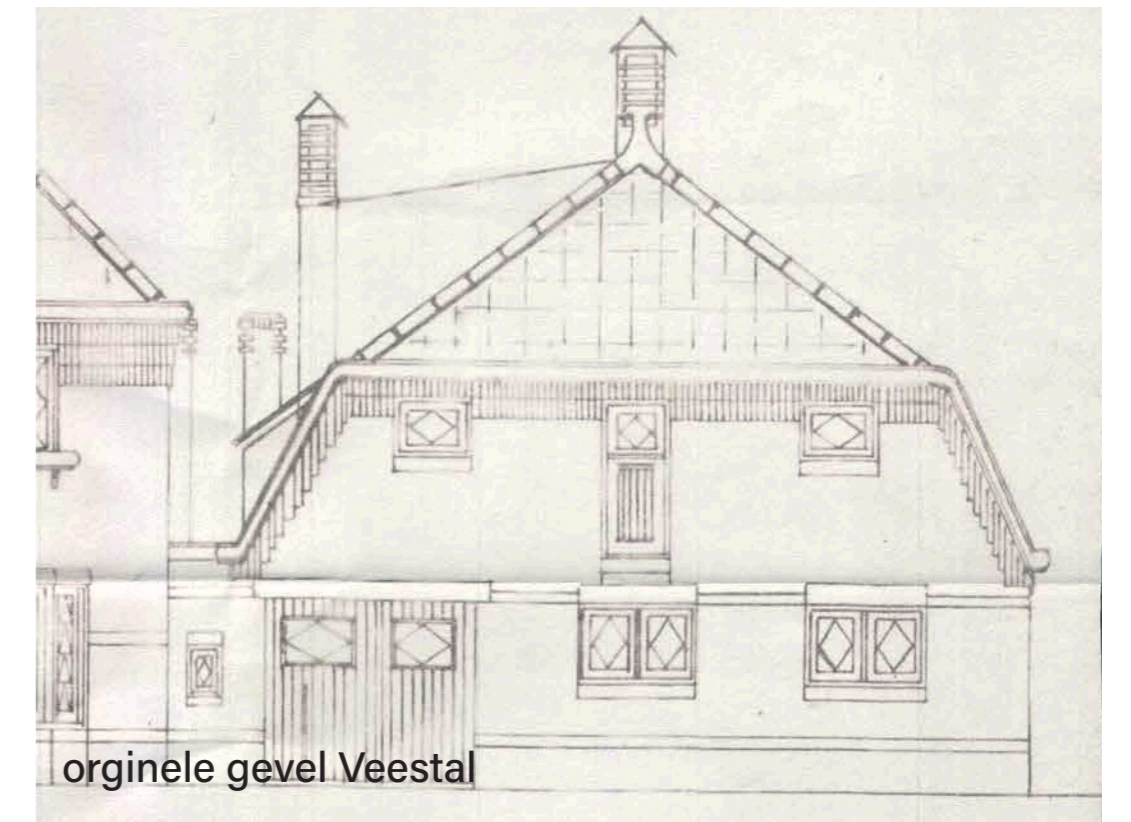
De stal is gelijktijdig met het woonhuis gebouwd en samen vormen ze een waardevol ensemble. De stal wordt verbouwd naar woningen. Nieuw, maar met de kenmerkende eigenschappen van de oude stal.



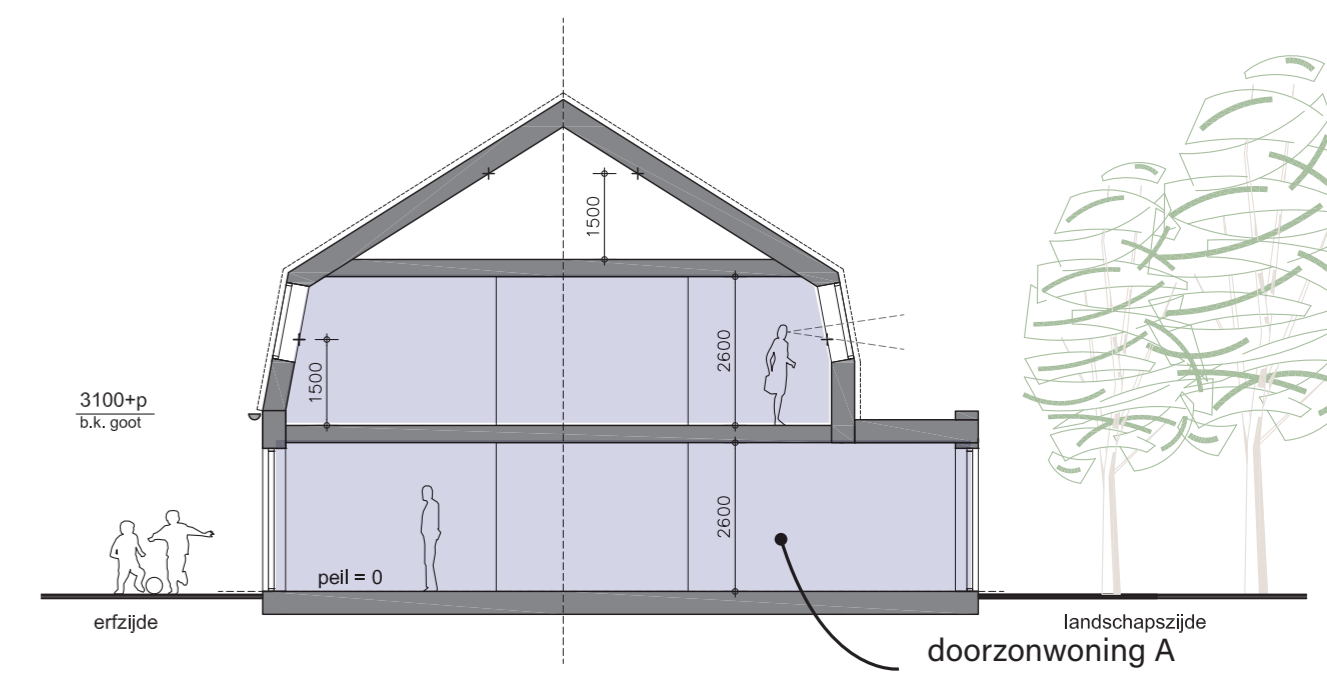
plattegrond veestal | verdieping



plattegrond veestal | begane grond



originele gevel Veestal



principe doorsnede

