

# Malthezer Hoeve - Informatieavond

29-04-2021

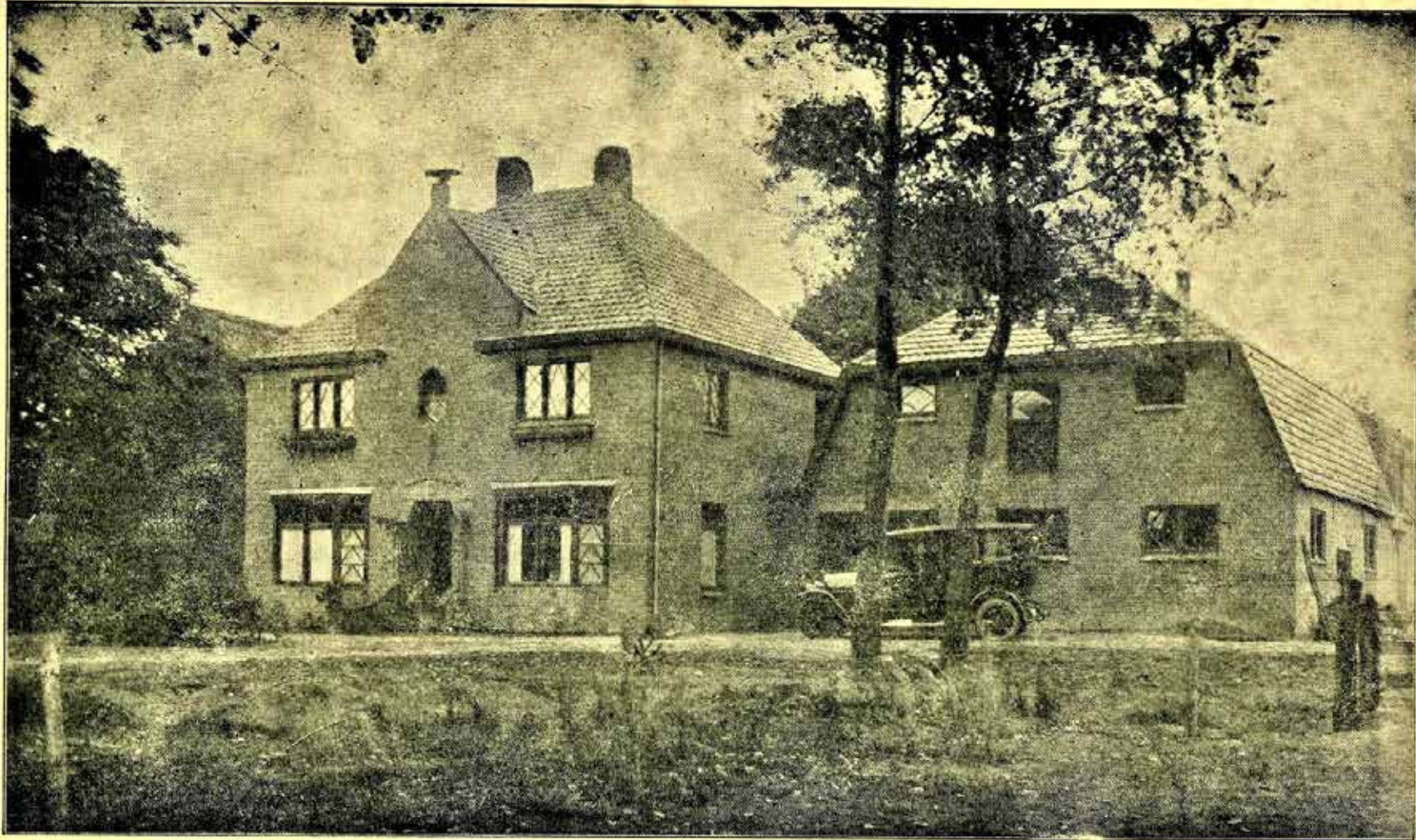




# Inhoud presentatie

---

<b>Welkom en introductie</b>	Robert Hellings - Cedrus Vastgoed
<b>Historie - Kansen en Ambitie voor de Malthezer Hoeve</b>	Mart Huijbers - Pauwert Architectuur
<b>Stappenplan ontwikkeling van de plek</b>	Mart Huijbers - Pauwert Architectuur
<b>Mogelijkheid tot algemene vragen</b>	
<b>Toelichting ontwikkeling en enquête</b>	Robert Hellings - Cedrus Vastgoed



## MALTHEZER HOEVE

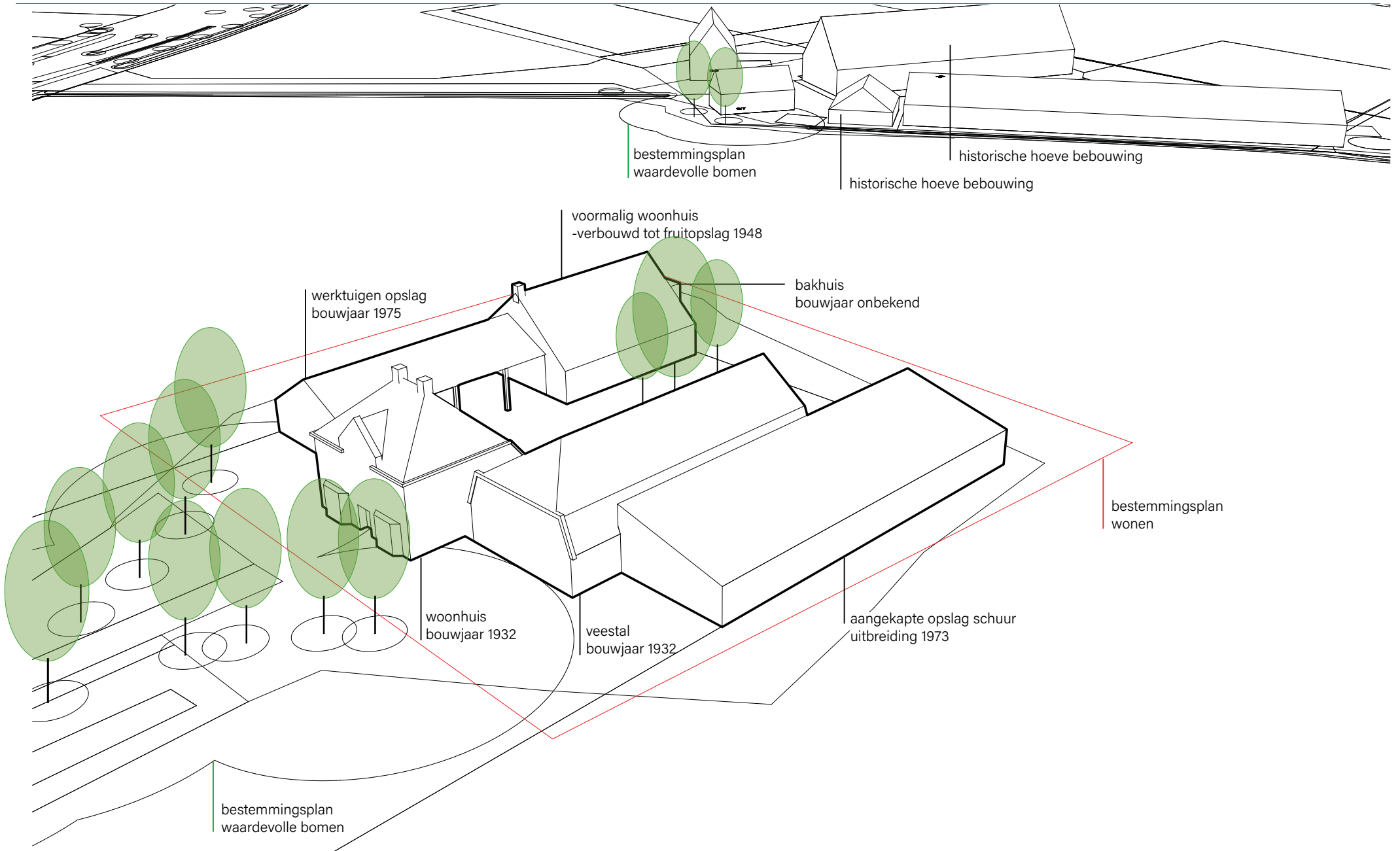
A. J. VERSTAPPEN, AARLE-RIXTEL,







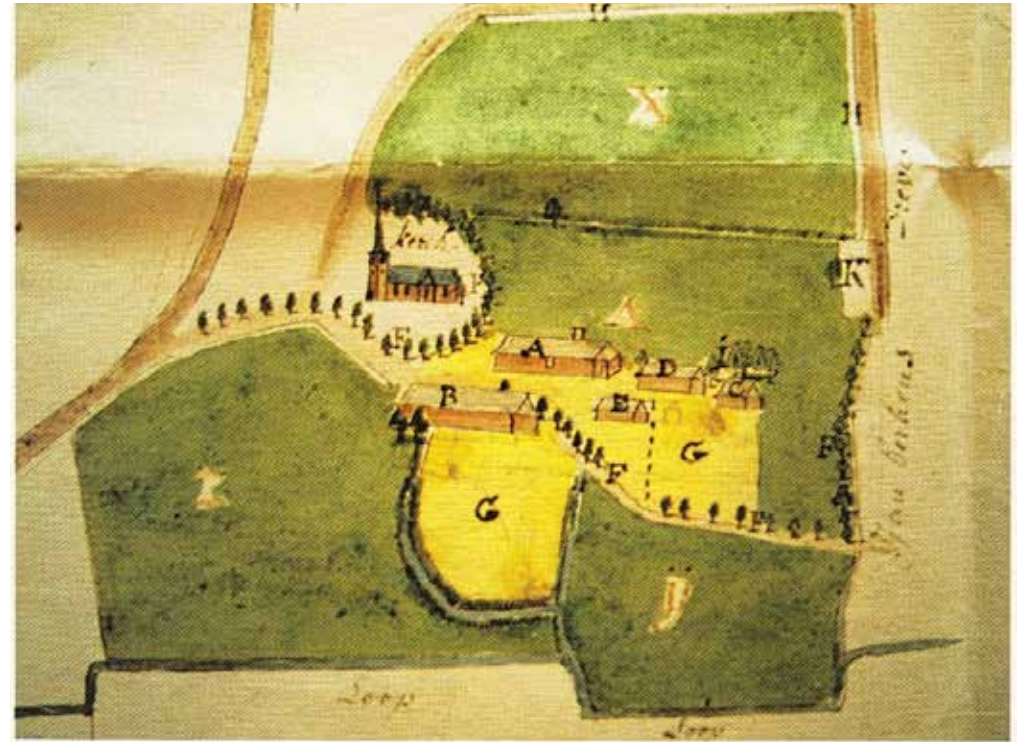








Impressie kerk; Bron: [www.kerkenindepeel.nl](http://www.kerkenindepeel.nl) | Henk van Beek



Fragment kaart van de bezittingen van de Malthezers te Rixtel. (Parijs, Nationaal Archief S 5254)

Bron: [www.kerkenindepeel.nl](http://www.kerkenindepeel.nl) | Henk van Beek

‘De Malteserhoeve’ | Tekst Henk van Beek 2020

- De Malteserhoeve dankt haar naam aan de ‘Malteser Orde’ die is ontstaan in de tijd van de Kruistochten.
- Ligging aan belangrijke handelsroute ‘de Grote Landroute’ uit de middeleeuwen
- Bij de hoeve lag ook de kerk in Rixtel (moederkerk voor een groot gebied)
- In 1587 werd de Kerk geplunderd en in brand gestoken, daarop deed een noodgebouw dienst als kerk, todat deze samen met de hoeve tussen 1818 en 1820 werd afgebroken



De ruïne van Tempeliers Klooster in den Meijerij van den Bos, 1612. (Brabant collectie, Tilburg University, inv nr R53.1/441.11.)



basement kerk zichtbaar maken in het landschap



route naar de kerk zichtbaar maken



kerk zichtbaar maken in het landschap

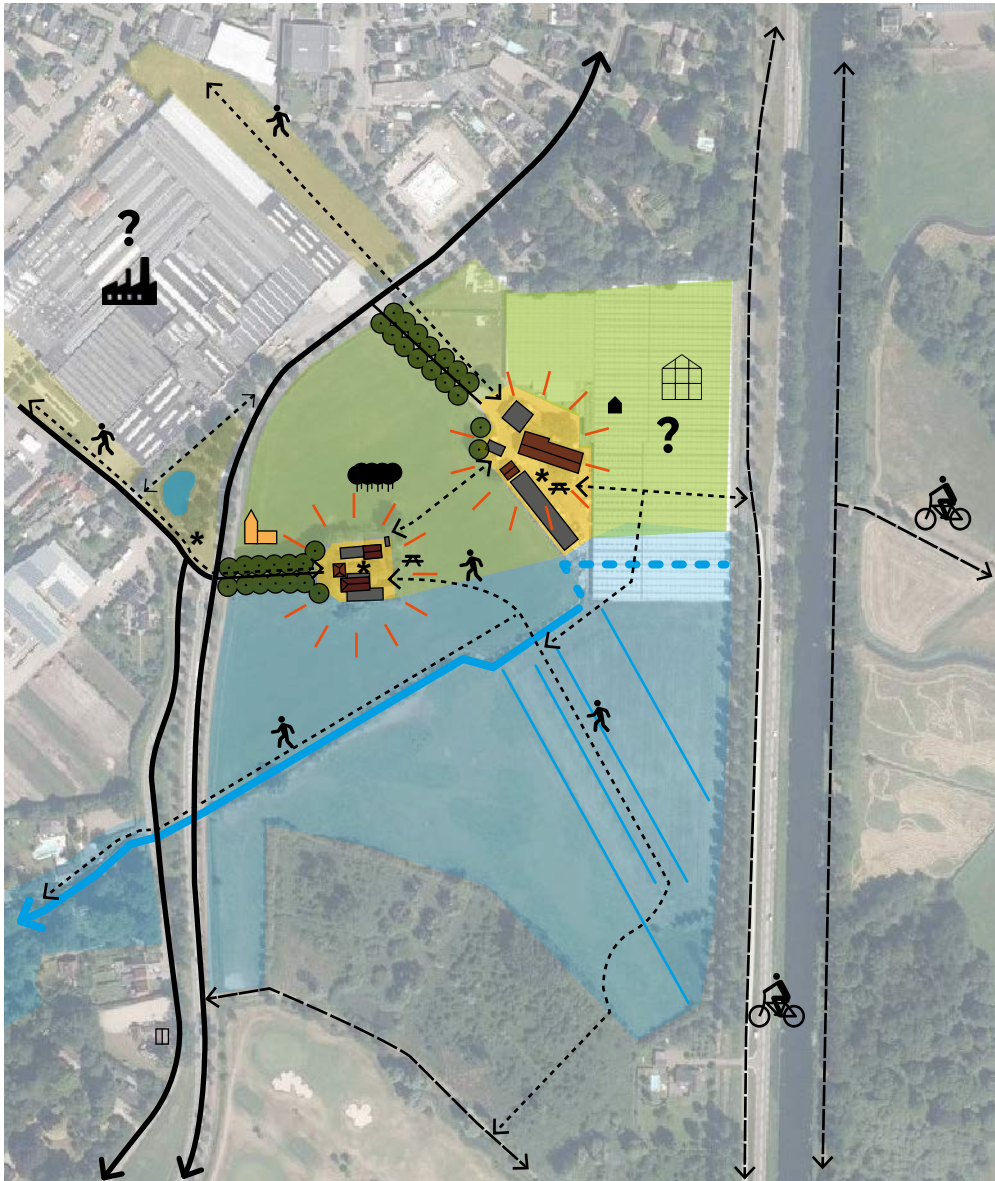


kerk zichtbaar maken in het landschap



route naar de kerk zichtbaar maken





- **Cultuurhistorisch verhaal Rixtel zichtbaar en beleefbaar maken**
  - revitaliseren hoeves
  - kerk Rixtel beleefbaar maken
  - driesprong herkenbaar maken
  - recreatieve paden maken verdwenen routes weer zichtbaar
- **Versterken groen-blauwe structuren**
  - vernatten om Schevelingseloop + inrichting extensief beheerde graslanden
  - (deels) herstellen oorspronkelijke waterloop
  - (deels) terugbrengen landschapselementen vergroot biodiversiteit en ecologie
  - vergroten leesbaarheid landschap: verschillen hoog-droog
- **Toegankelijkheid landschap vergroten**
  - hoeves als schakel tussen dorp en landschap
  - ommetjes voor het dorp
  - toekomst kassencomplex?
  - toekomst Artex?
- **Faciliteren doelgroep ouderen + starters i.v.m. woonbehoefte**
  - woonvorm hoeve passend bij kleinschalige woonvormen
- **Gemeenschapszin / ontmoeten**
  - ontmoetingsplek op het erf, klusschuur
  - groene kleinschalige dorpsfuncties in het groen: in de vorm van nutstuinen, boomgaarden, erf,...
- **Bijzondere dorpsentree / visitekaartje Aarle-Rixtel**





*landelijke sfeer*



*laagte t.b.v. waterberging*



*watermachine: bijv. vloeiweidesysteem*



*hobby-dieren ook voor beheer landschap*



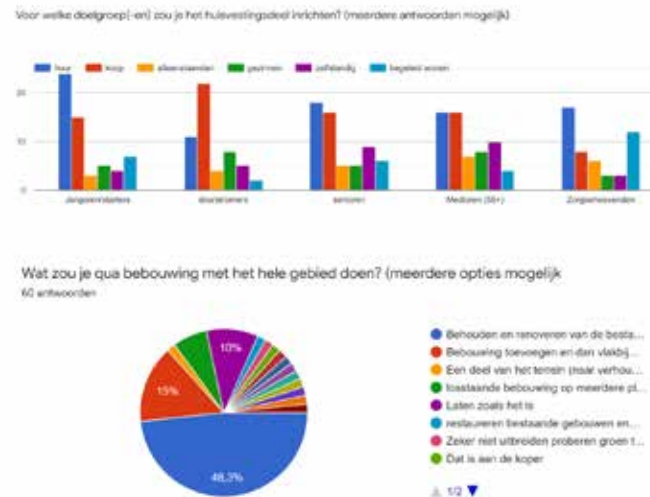
*terug brengen landschapselementen*



- In Aarle-Rixtel is er een tekort aan (dorpsplatform): Eénpersoonshuishoudens en tweepersoonshuishoudens. Doelgroep starters, medioren en senioren.
- Op dit moment geen inbreidingslocaties meer voorhanden



Gemeente Laarbeek, locatieonderzoek Aarle Rixtel 2016  
alle voorgestelde locaties zijn in onderzoek, in ontwikkeling of ontwikkeld



Enquete Dorpsplatform | mei 2020 | locatie Malthezer Hoeve



Wonen in Laarbeek | 2017-2021  
Leefbaarheid in wijken bevorderen door differentiatie in het woningaanbod (jong en oud)



Mooi Laarbeek | 09 januari 2021 | Interview wethouder Tony Meulensteen



Pieter Verschuren (l) en Jan Dekkers van het Dorpsplatform Aarle-Rixtel. © René Manders/DG Media

## Toekomstvisie voor Aarle-Rixtel: 'Geef jonge mensen de ruimte'

AARLE-RIXTEL - Om een dorp leefbaar te houden is bevolkingsaanwas van onderaf onontbeerlijk, stelt het Dorpsplatform Aarle-Rixtel. In de toekomstvisie 'Aarle-Rixtel 2030' pleit het daarom voor passende woonruimte en voorzieningen voor jonge inwoners. „Daar profiteren ook de ouderen van.“

Eindhovens Dagblad | 28 oktober 2020 | toekomstvisie Aarle Rixtel



De Malthezer Hoeve bij Aarle-Rixtel. © Cedrus Vastgoed

## Malthezer Hoeve bij Aarle-Rixtel wordt woongemeenschap voor kleine huishoudens

AARLE-RIXTEL - Daar waar ooit de Tempeliers een klooster hadden, kan binnenkort gewoond worden. Projectontwikkelaar Cedrus Vastgoed heeft de Malthezer Hoeve aan de rand van Aarle-Rixtel opgekocht.

Lilian Dominicus 15-10-20, 17:58 Laatste update: 09:34 Bron: ED

Eindhovens Dagblad | 15 oktober 2020 | ambitie ontwikkeling





### Compositie en invulling schuurvolumes

Positionering van de nieuwe volumes zorgt voor interactie tussen het erf en het landschap

Doorzichten naar het landschap terugbrengen

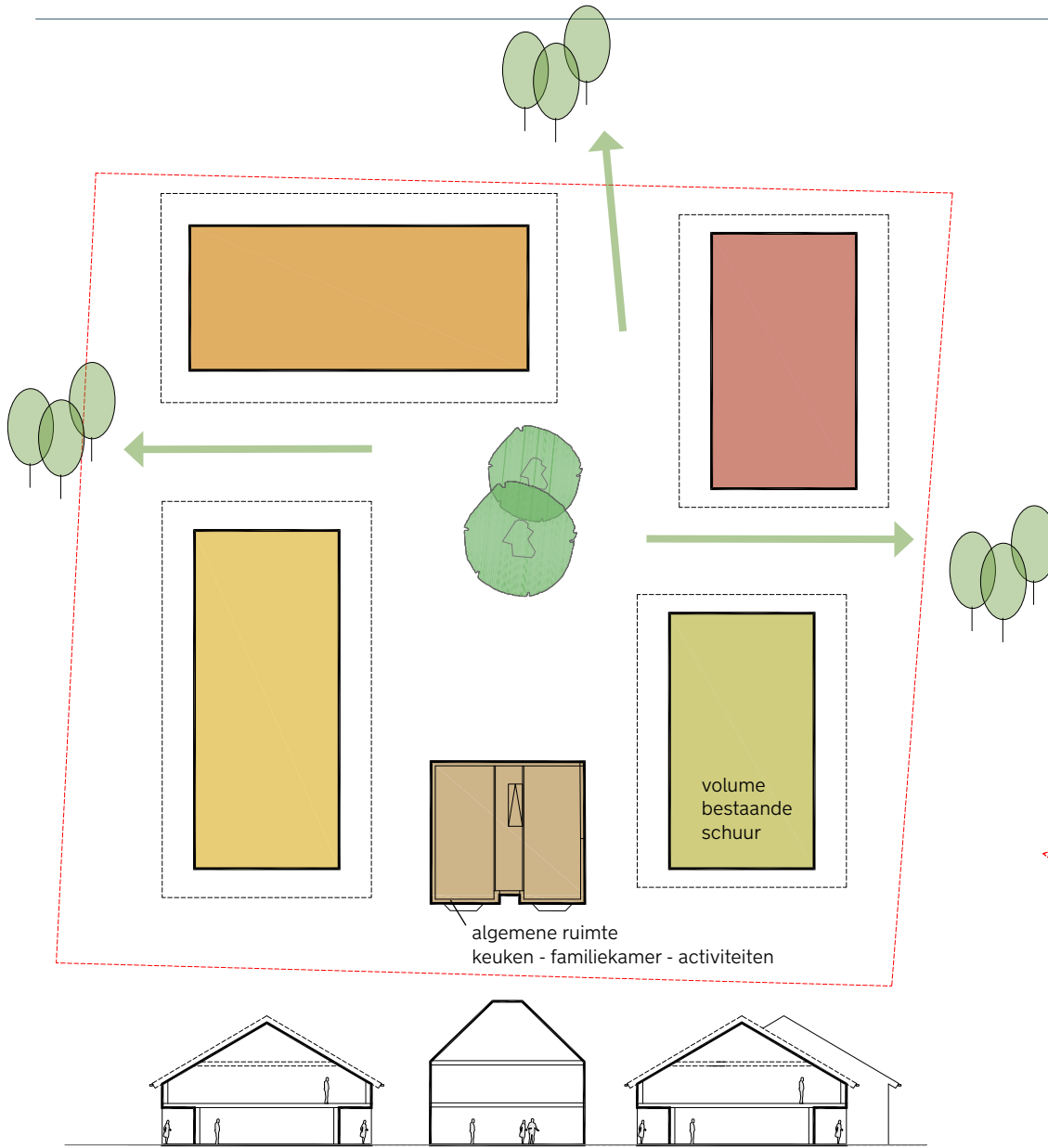
Diversiteit aan volumes en (woon) programma rondom het erf

Het parkeren wordt ingepast in het landschap







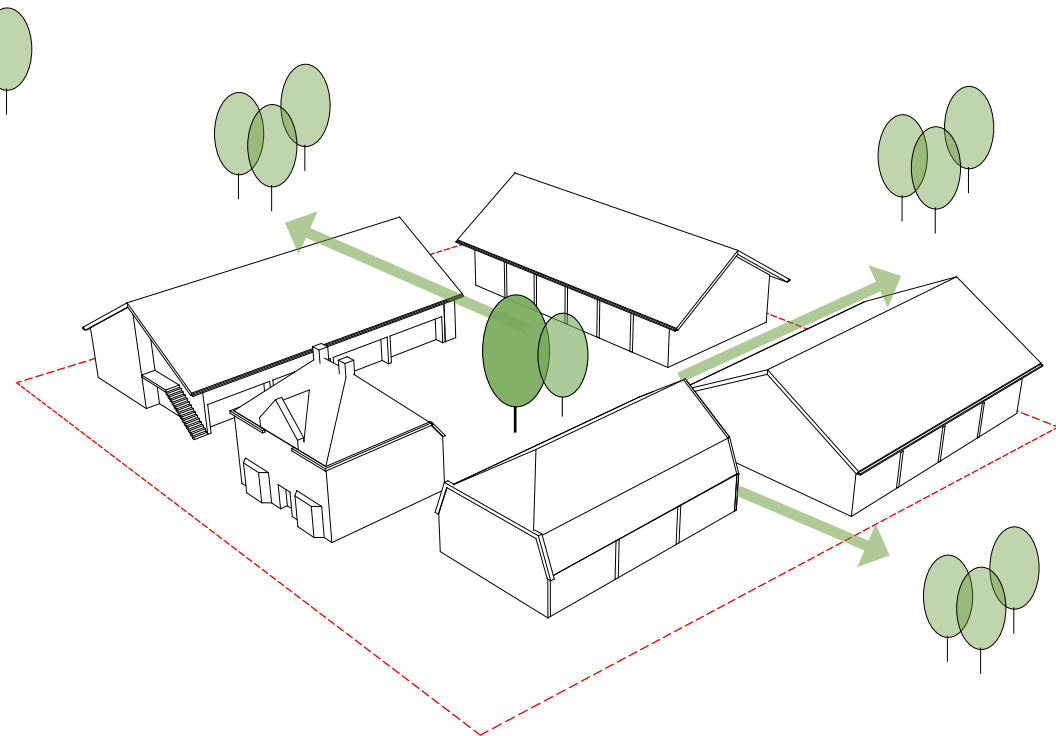


\*schematische weergave ter indicatie mogelijke invulling

**\*Programma | input belangstellende**

- gemeenschappelijke ruimte in woonhuis
- zelfstandige woningen
- besloten - open hoeve bebouwing

\*Alle schema's en studie zijn indicatief voor een eerste beeldvorming





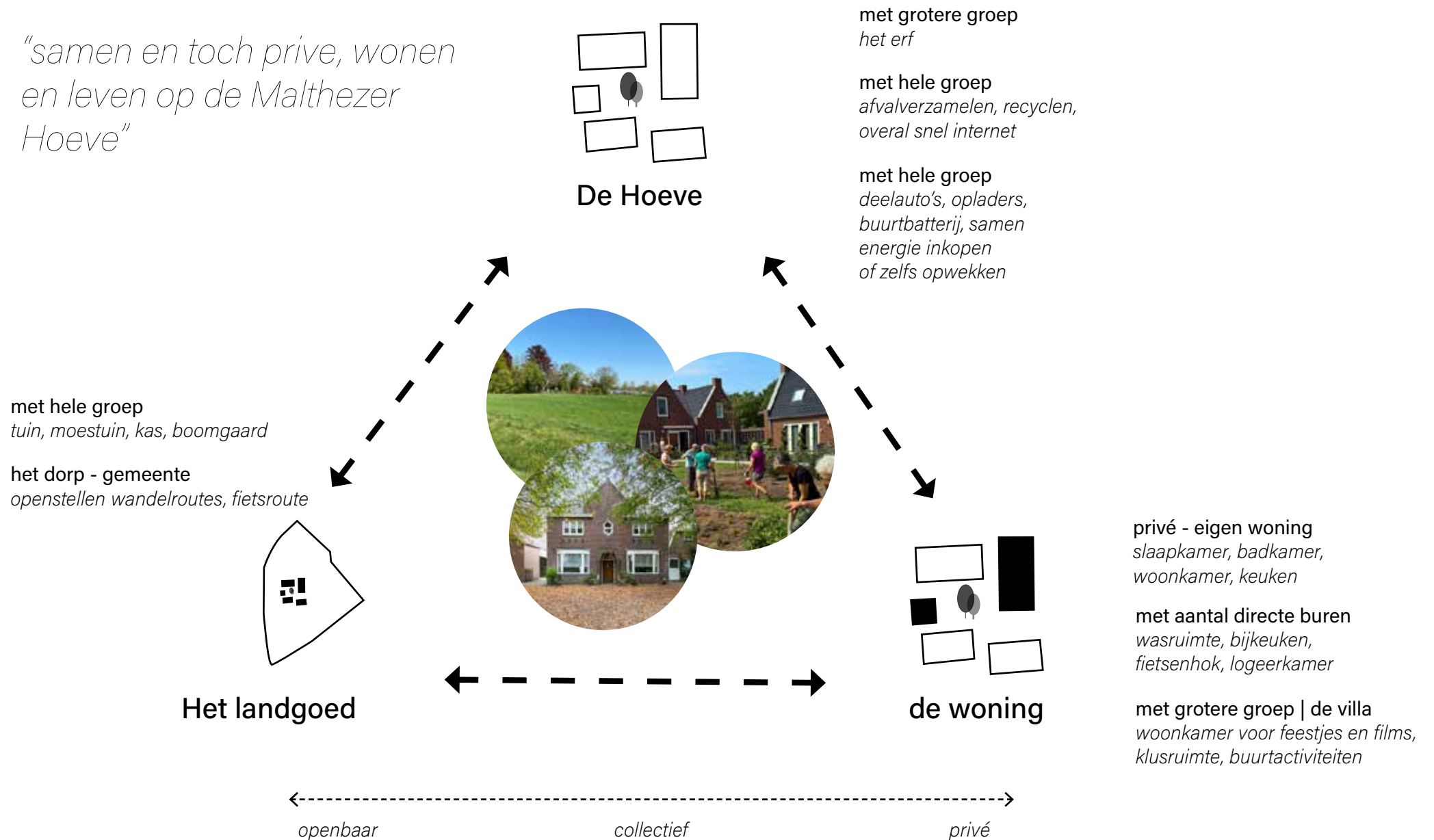
- Gemeente Laarbeek
- Waterschap
- Heemkundekring Aarle Rixtel
- Dorpsplatform Aarle Rixtel
- IVN Laarbeek
- Omwonenden
- Provincie Noord-Brabant

**hierbij hebben we uw input als belangstellende en mogelijk toekomstig bewoners nodig**



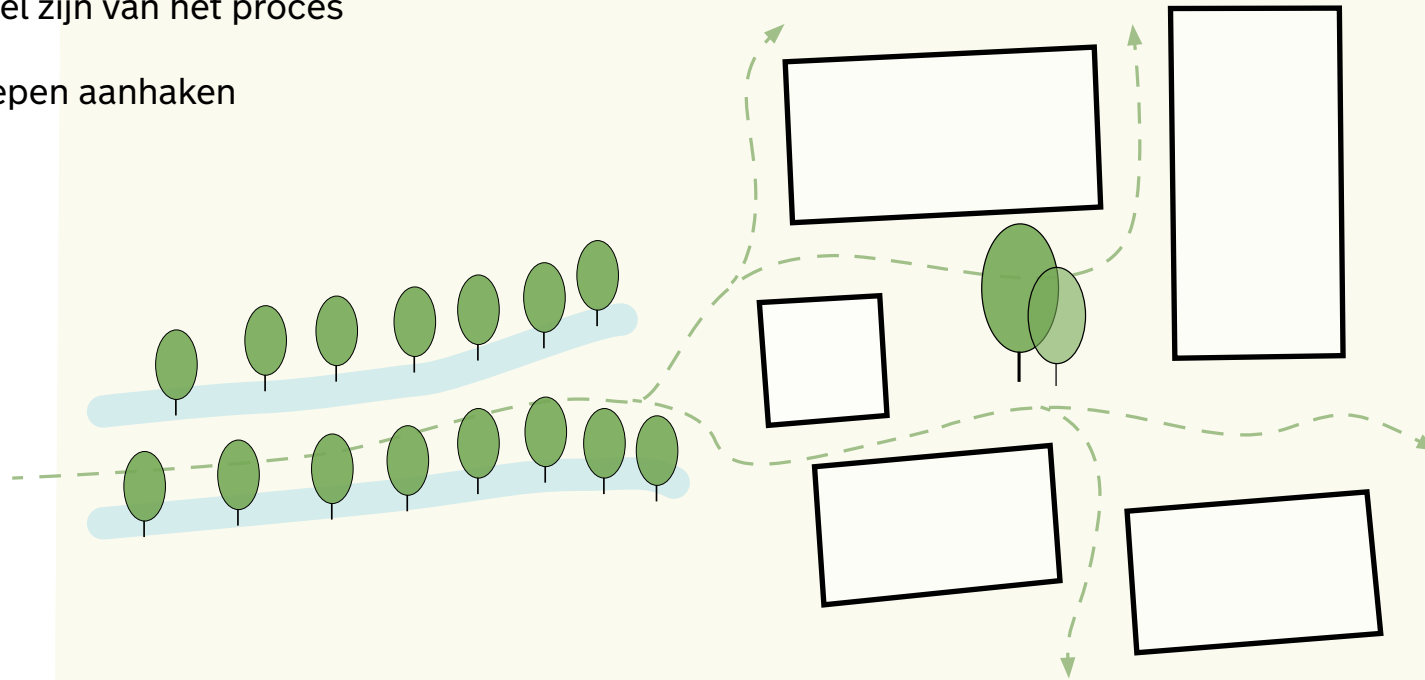


*“samen en toch prive, wonen en leven op de Malthezer Hoeve”*

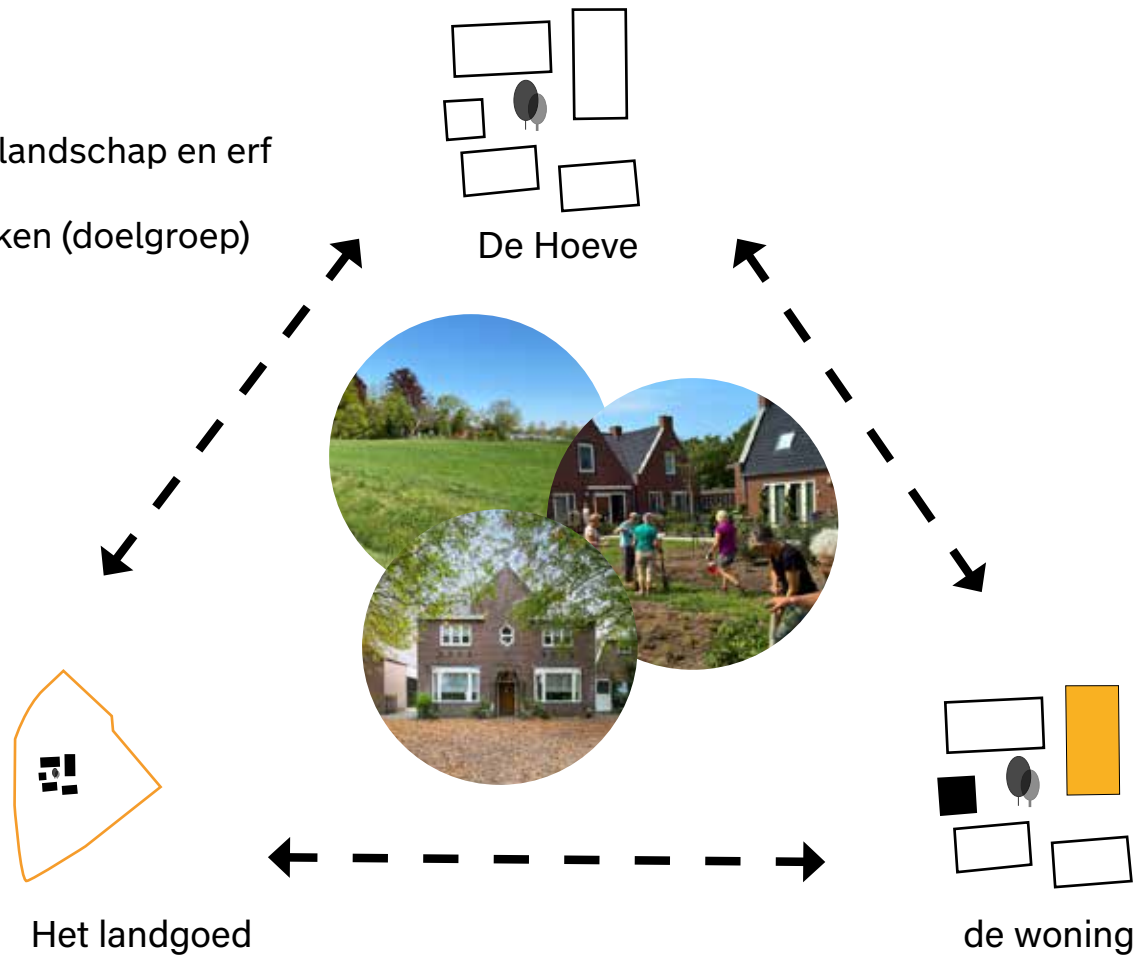




- Informeren belangstellende
- Onderdeel zijn van het proces
- Doelgroepen aanhaken



- Bewoners bijeenkomsten
- Meedenken over invulling landschap en erf
- Woonwensen kenbaar maken (doelgroep)





Heeft u een vraag, klik op het 'handje' in uw teams applicatie



Wanneer uw vraag beantwoord is graag het handje weer 'laten zakken'

	2021 april - juli	2021 september - november	2022 januari - juli	2022 september - november	START BOUW BEGIN 2023
PARTICIPATIE	informatieavond - aanhaken en informeren - enquête doelgroepen	werksessie   - samen - -> <i>input voorlopig ontwerp</i> - hoe wil je 'samen' wonen? - inrichting erf / landschap? - etc.	werksessie   - individu - -> <i>input definitief ontwerp</i> - hoe wil je wonen ? - wat kom je brengen? - etc.	presentatie resultaten - definitief ontwerp	
parallele acties		werkgroep cultuurhistorie	bestemmingsplan	omgevingsvergunning	



Deze link: <https://forms.gle/7Lg3qDccUvAdT5vj6> wordt komende week via de nieuwsbrief verstuurd

- = meerdere antwoorden mogelijk
- = 1 antwoord mogelijk

vervolg hoe wilt u wonen ->

vervolg hoe wilt u wonen ->

8. Hoeveel slaapkamers \*

1

2

3 of meer

Niet woningzoekend

9. Welke voorziening wilt u delen \*

Wasruimte

Keuken

Woonkamer

Buitenruimte, balkon en/of terras

Deelauto

Geen voorzieningen delen

Niet woningzoekend

Vorige Volgende Pagina 3 van 5

Enquete Malthezer Hoeve 'meedoen'

\*Verplicht

Financiële woonmogelijkheden

Wanneer u niet woningzoekend bent selecteert u deze optie

10. Wilt u een woning kopen of huren \*

Kopen

Huren

Niet woningzoekend

11. Wanneer u wilt kopen, wat is uw budget \*

150.000 - 200.000

200.000 - 250.000

250.000 - 300.000

> 300.000

Niet van toepassing

12. Wanneer u wilt huren, wat is uw budget \*

<€500,- t/m €600,-

€600,- t/m €750,- [tot huuroeslag grens]

> €750,- [boven huuroeslag grens]

Niet van toepassing

Vorige Volgende Pagina 4 van 5

Enquete Malthezer Hoeve 'meedoen'

\*Verplicht

Meedoen

Wat kunnen we van u verwachten

13. Wat kunnen we van u verwachten \*

Actieve bijdrage in de werksessie

Uw eigen idee en/of bijdrage presenteren aan ons

Geen extra bijdrage

14. Wat is uw eigen ambitie of wens voor deze locatie \*

Samen met anderen wonen en leven

Alleen gebruik maken van de landschappelijke inrichting, moerstuin, boomgaard etc.

Anders: \_\_\_\_\_

Een kopie van je antwoorden wordt gemaild naar het adres dat je hebt opgegeven.

Vorige Verzenden Pagina 5 van 5

volledig ingevuld? -> verzenden



**BEDANKT VOOR UW AANDACHT EN INTERESSE  
EN GRAAG TOT ZIENS OP DE **MALTHEZER HOEVE**  
TIJDENS ONZE EERSTE WERKSESSIE**



VERHOEVEN  
DE RUIJTER